

PORTRAITS DES TERRITOIRES DE L'EXPÉRIMENTATION « TERRITOIRES ZÉRO CHÔMEUR DE LONGUE DURÉE »

Rappels sur la méthodologie de calcul des indicateurs sur les territoires de l'expérimentation	4
Colombelles, Calvados (14)	5
Entre Nièvre et Forêts (Les Bertranges), Nièvre (58).....	7
Jouques, Bouches-du-Rhône (13)	9
Mauléon, Deux-Sèvres (79)	11
Métropole Européenne de Lille - Loos, Nord (59).....	13
Métropole Européenne de Lille - Tourcoing, Nord (59).....	15
Paris 13, Paris (75).....	17
Pays de Colombey-sud-Toulois, Meurthe-et-Moselle (54)	19
Pipriac et Saint-Ganton, Ille-et-Vilaine (35).....	21
Thiers, Puy-de-Dôme (63)	23
Villeurbanne-Saint-Jean, Rhône (69).....	25
Pont-Château, Loire-Atlantique (44)	27
TOPE 5 du Chatelleraudais, Vienne (86).....	29
Vannes secteur de Ménimur, Morbihan (56)	31
Centre Ouest Bretagne, Côtes-d'Armor (22)	33
Le Teil, Ardèche (07).....	35
Echirolles Ouest, Isère (38).....	37
Montreuil-Bellay, Maine-et-Loire (49).....	39
Paris 19e - Rosa Parks, Paris (75).....	41
Saumur Hauts Quartiers Chemin Vert, Maine-et-Loire (49).....	43
Bouffemont-Attainville-Moisselles (BAM), Val-D'Oise (95).....	45
Castillon-la-Bataille, Gironde (33).....	47
Gerzat-Les-Vergnes, Puy-de-Dôme (63)	49
Lodève, Hérault (34).....	51
Lyon 8 - la Plaine Santy, Rhône (69).....	53
Pau: Quartiers Foirail - Montpensier - Triangle - Les Anglais, Pyrénées-Atlantiques (64).....	55
Pays Luzycois, Nièvre (58).....	57
Portes du Morvan, Nièvre (58).....	59
Port Jérôme sur Seine, Seine-Maritime (76)	61
Bassin de Joinville en Champagne, Haute-Marne (52).....	63
Bléré Val de Cher, Indre-et-Loire (37)	65
Paris 18 - Chapelle Nord, Paris (75)	67
Pays d'Apt Luberon, Vaucluse (84).....	69
Rennes Le Blosne, Ille-et-Vilaine (35).....	71
Saint-Fons : Quartier Arsenal - Carnot Parmentier, Rhône (69).....	73
Vaux d'Yonne, Nièvre (58)	75

Le Trièves, Isère (38).....	77
Poitiers, Vienne (86).....	79
Val de Drôme Livron sur Drôme, Drôme (26).....	81
Bassin de Vie de Moulins Engilbert, Nièvre (58).....	83
Le Port, La Réunion (974).....	85
Rivière-Pilote, Martinique (972).....	87
Semur-en-Auxois, Côte-d'Or (21).....	89
Bagnolet - Quartiers de la Capsulerie et de la Noue Jean Lolive, Seine-St-Denis (93).....	91
Blois, Loir-et-Cher (41).....	93
Pantin - Quartier des 4 chemins, Seine-St-Denis (93).....	95
Territoire zéro chômeur Le Puy en Velay, Haute-Loire (43).....	97
Villeurbanne Les Brosses, Rhône (69).....	99
Thaon-les-Vosges, Vosges (88).....	101
Bailleul, Nord (59).....	103
Lille Fives, Nord (59).....	105
Saint-Thégonnec Loc-Eguiner, Finistère (29).....	107
Paris 20e - Fougères le Vau, Paris (75).....	109
Valenciennes- quartier Faubourg de Lille et Acacias, Nord (59).....	111
Cœur de Savoie-Val Gelon, Savoie (73).....	113
Saint-Brieuc - Ploufragan : des Villages aux Châtelets, Côtes-d'Armor (22).....	115
Troyes Champagne, Aube (10).....	117

Rappels sur la méthodologie de calcul des indicateurs sur les territoires de l'expérimentation

Cette annexe propose une première description de la population de 57 territoires de l'expérimentation « Territoires zéro chômeur de longue durée ». Cette description vise à enrichir l'analyse et la connaissance de l'expérimentation en donnant des éléments sur l'environnement économique et social de l'EBE.

La méthodologie associée est également détaillée en annexe 4 de la note d'étape de l'expérimentation TZCLD publiée 10 octobre 2024.

Les **caractéristiques des territoires** du premier tableau de chaque fiche sont estimées à partir des données carroyées de l'Insee qui donnent des informations sur les résidents de France métropolitaine, de la Martinique et de la Réunion. Les indicateurs sont diffusés à l'échelle de carreaux de 200 mètres de côté (a minima). Ces indicateurs carroyés sont issus du millésime 2019 de la source Filosofi, produite par l'Insee à partir des données de l'administration fiscale (notamment de l'impôt sur le revenu). Cette source permet de fournir, à un échelon géographique très fin, des indicateurs appropriés à la nature des territoires TZCLD : niveau de vie, pauvreté, type de ménage, etc.

Le contour de chaque territoire TZCLD est ainsi approché comme un regroupement de carreaux, comme illustré par les cartes associées à chaque territoire. Les caractéristiques du territoire sont estimées en mobilisant l'information disponible sur l'ensemble des carreaux. Pour les carreaux situés aux pourtours du contour, la valeur de l'indicateur carroyé est pondérée par la fraction du carreau comprise dans le territoire.

La précision des indicateurs calculés ne permet pas de fournir une valeur à l'unité pour caractériser les territoires. Lorsque la fiabilité supposée de l'indicateur est suffisante, une valeur en tranche est affichée. Dans le cas contraire, seul le positionnement à la moyenne nationale est fourni.

L'utilisation des données carroyées permet également d'illustrer les **caractéristiques intra territoriales** : l'homogénéité ou l'hétérogénéité interne d'un territoire sont ainsi illustrées à travers la représentation du taux de pauvreté au sein de chaque carreau approchant le contour du territoire.

Comme les indicateurs nationaux présentés dans la note d'étape, les **caractéristiques des salariés conventionnés en EBE** de chaque territoire, présents entre 2021 et 2023, sont estimées à partir du dispositif Midas de la Dares.

Compte tenu du nombre important de territoires étudiés et du nombre limité de salariés en EBE, les indicateurs sur les salariés par territoire recouvrent souvent des effectifs faibles auxquels il est nécessaire d'appliquer les règles du secret statistique, qui interdisent généralement de publier une information concernant moins de cinq individus. Les salariés ne sont en outre pas répartis de façon homogène sur les territoires : certains territoires regroupent moins de 20 salariés, tandis que d'autres en accueillent plus d'une centaine.

Colombelles, Calvados (14)

Date d'habilitation du territoire : 24/11/2016

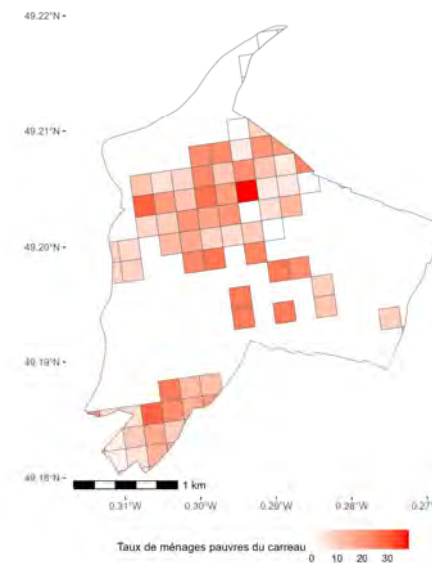
Caractéristiques du territoire fin 2019

Caractéristiques	Valeurs	Moyenne nationale
Surface	7 km ²	-
Population estimée	6 400	-
Intervalle de population	[5 400- 7 900]	-
Type de territoire	Urbain	-
Taux de ménages pauvres	[14,5 % - 20 %]	14,5 %
Nombre de carreaux avec un taux de ménages pauvres supérieur à 30 %	1 (sur 84)	-
Taux de ménages monoparentaux	[15 % - 20 %]	11,2 %
Niveau de vie moyen (en euros)	[17 500 - 20 000]	23 900
Taux d'inscrits à France Travail, catégorie A	Supérieur à la moyenne nationale	8,4 %
Taux de ménages bénéficiaires du RSA	Supérieur à la moyenne nationale	6,4 %

Lecture : Le niveau de vie moyen (en euros) sur le territoire se situe dans l'intervalle [17 500 - 20 000].
Champ : résidents du territoire.

Sources : Midas – Dares-France Travail-Cnaf-Vague 4 ; SI ETCLD ; Filosofi 2019 ; traitements Dares et Insee.

Caractéristiques intra territoriales de Colombelles fin 2019



Note : les carreaux non détournés sont ceux pour lesquels la population est nulle ou inférieure à 11 personnes.
Champ : résidents du territoire.

Sources : SI ETCLD ; Filosofi 2019 ; traitements Dares et Insee.

Caractéristiques des salariés conventionnés du territoire, présents en EBE entre 2021 et 2023

Caractéristiques	Part (en %)
Femmes	49
50 ans ou plus	36
Bénéficiaires du RSA* dans les six mois avant embauche	36
Inscrits à France Travail un mois avant embauche, catégorie A	75
Inscrits à France Travail depuis plus d'un an en catégorie A, un mois avant embauche	22

* Le taux de bénéficiaires du RSA peut être sous-estimé dans les territoires ruraux car les données sur les régimes spéciaux, notamment le régime de protection sociale obligatoire des personnes salariées et non salariées des professions agricoles, ne sont pas incluses.

Lecture : 49 % des salariés conventionnés du territoire sont des femmes.

Champ : salariés conventionnés du territoire, présents en EBE entre 2021 et 2023.

Sources : Midas – Dares-France Travail-Cnaf-Vague 4 ; SI ETCLD ; traitements Dares.

Entre Nièvre et Forêts (Les Bertranges), Nièvre (58)

Caractéristiques intra territoriales de Entre Nièvre et Forêts (Les Bertranges) fin 2019

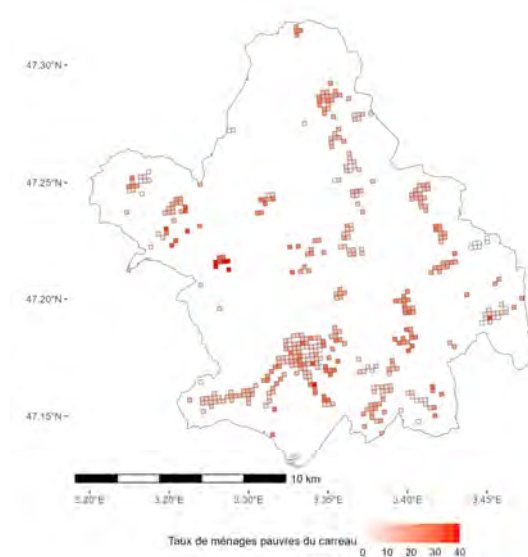
Date d'habilitation du territoire : 24/11/2016

Caractéristiques du territoire fin 2019

Caractéristiques	Valeurs	Moyenne nationale
Surface	239 km ²	-
Population estimée	3 400	-
Intervalle de population	[3 300- 3 500]	-
Type de territoire	Rural	-
Taux de ménages pauvres	[14,5 % - 20 %]	14,5 %
Nombre de carreaux avec un taux de ménages pauvres supérieur à 30 %	24 (sur 456)	-
Taux de ménages monoparentaux	[5 % - 11,2 %]	11,2 %
Niveau de vie moyen (en euros)	[20 000 - 23 900]	23 900
Taux d'inscrits à France Travail, catégorie A	[5 % - 8,4 %]	8,4 %
Taux de ménages bénéficiaires du RSA	[0 % - 5 %]	6,4 %

Lecture : Le niveau de vie moyen (en euros) sur le territoire se situe dans l'intervalle [20 000 - 23 900].
Champ : résidents du territoire.

Sources : Midas – Dares-France Travail-Cnaf-Vague 4 ; SI ETCLD ; Filosofi 2019 ; traitements Dares et Insee.



Note : les carreaux non détournés sont ceux pour lesquels la population est nulle ou inférieure à 11 personnes.
Champ : résidents du territoire.

Sources : SI ETCLD ; Filosofi 2019 ; traitements Dares et Insee.

Caractéristiques des salariés conventionnés du territoire, présents en EBE entre 2021 et 2023

Caractéristiques	Part (en %)
Femmes	38
50 ans ou plus	27
Bénéficiaires du RSA* dans les six mois avant embauche	36
Inscrits à France Travail un mois avant embauche, catégorie A	59
Inscrits à France Travail depuis plus d'un an en catégorie A, un mois avant embauche	24

* Le taux de bénéficiaires du RSA peut être sous-estimé dans les territoires ruraux car les données sur les régimes spéciaux, notamment le régime de protection sociale obligatoire des personnes salariées et non salariées des professions agricoles, ne sont pas incluses.

Lecture : 38 % des salariés conventionnés du territoire sont des femmes.

Champ : salariés conventionnés du territoire, présents en EBE entre 2021 et 2023.

Sources : Midas – Dares-France Travail-Cnaf-Vague 4 ; SI ETCLD ; traitements Dares.

Jouques, Bouches-du-Rhône (13)

Date d'habilitation du territoire : 24/11/2016

Caractéristiques du territoire fin 2019

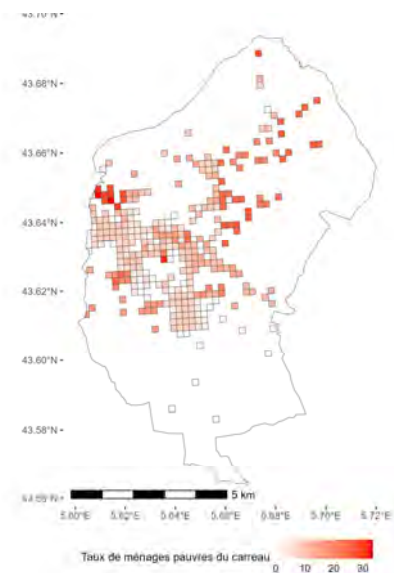
Caractéristiques	Valeurs	Moyenne nationale
Surface	80 km ²	-
Population estimée	4 300	-
Intervalle de population	[4 200- 4 400]	-
Type de territoire	Urbain	-
Taux de ménages pauvres	[10 % - 14,5 %]	14,5 %
Nombre de carreaux avec un taux de ménages pauvres supérieur à 30 %	6 (sur 335)	-
Taux de ménages monoparentaux	[5 % - 11,2 %]	11,2 %
Niveau de vie moyen (en euros)	>=23 900	23 900
Taux d'inscrits à France Travail, catégorie A	[5 % - 8,4 %]	8,4 %
Taux de ménages bénéficiaires du RSA	[0 % - 5 %]	6,4 %

Lecture : Le niveau de vie moyen (en euros) sur le territoire est supérieur ou égal à 23 900.

Champ : résidents du territoire.

Sources : Midas – Dares-France Travail-Cnaf-Vague 4 ; SI ETCLD ; Filosofi 2019 ; traitements Dares et Insee.

Caractéristiques intra territoriales de Jouques fin 2019



Note : les carreaux non détournés sont ceux pour lesquels la population est nulle ou inférieure à 11 personnes.
Champ : résidents du territoire.

Sources : SI ETCLD ; Filosofi 2019 ; traitements Dares et Insee.

Caractéristiques des salariés conventionnés du territoire, présents en EBE entre 2021 et 2023

Caractéristiques	Part (en %)
Femmes	51
50 ans ou plus	44
Bénéficiaires du RSA* dans les six mois avant embauche	21
Inscrits à France Travail un mois avant embauche, catégorie A	67
Inscrits à France Travail depuis plus d'un an en catégorie A, un mois avant embauche	33

* Le taux de bénéficiaires du RSA peut être sous-estimé dans les territoires ruraux car les données sur les régimes spéciaux, notamment le régime de protection sociale obligatoire des personnes salariées et non salariées des professions agricoles, ne sont pas incluses.

Lecture : 51 % des salariés conventionnés du territoire sont des femmes.

Champ : salariés conventionnés du territoire, présents en EBE entre 2021 et 2023.

Sources : Midas – Dares-France Travail-Cnaf-Vague 4 ; SI ETCLD ; traitements Dares.

Mauléon, Deux-Sèvres (79)

Caractéristiques intra territoriales de Mauléon fin 2019

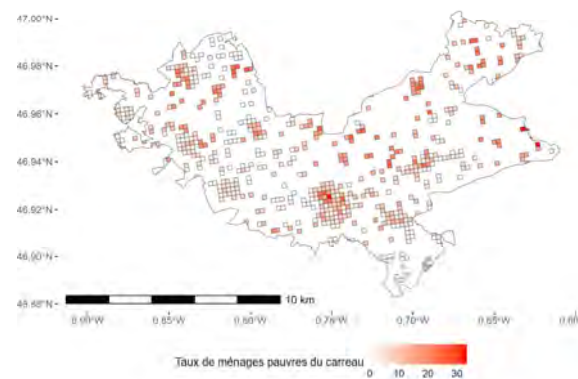
Date d'habilitation du territoire : 24/11/2016

Caractéristiques du territoire fin 2019

Caractéristiques	Valeurs	Moyenne nationale
Surface	122 km ²	-
Population estimée	8 500	-
Intervalle de population	[8 100- 9 000]	-
Type de territoire	Urbain	-
Taux de ménages pauvres	[5 % - 10 %]	14,5 %
Nombre de carreaux avec un taux de ménages pauvres supérieur à 30 %	5 (sur 627)	-
Taux de ménages monoparentaux	[5 % - 11,2 %]	11,2 %
Niveau de vie moyen (en euros)	[20 000 - 23 900]	23 900
Taux d'inscrits à France Travail, catégorie A	[0 % - 5 %]	8,4 %
Taux de ménages bénéficiaires du RSA	[0 % - 5 %]	6,4 %

Lecture : Le niveau de vie moyen (en euros) sur le territoire se situe dans l'intervalle [20 000 - 23 900].
Champ : résidents du territoire.

Sources : Midas – Dares-France Travail-Cnaf-Vague 4 ; SI ETCLD ; Filosofi 2019 ; traitements Dares et Insee.



Note : les carreaux non détourés sont ceux pour lesquels la population est nulle ou inférieure à 11 personnes.
Champ : résidents du territoire.

Sources : SI ETCLD ; Filosofi 2019 ; traitements Dares et Insee.

Caractéristiques des salariés conventionnés du territoire, présents en EBE entre 2021 et 2023

Caractéristiques	Part (en %)
Femmes	55
50 ans ou plus	34
Bénéficiaires du RSA* dans les six mois avant embauche	31
Inscrits à France Travail un mois avant embauche, catégorie A	62
Inscrits à France Travail depuis plus d'un an en catégorie A, un mois avant embauche	28

* Le taux de bénéficiaires du RSA peut être sous-estimé dans les territoires ruraux car les données sur les régimes spéciaux, notamment le régime de protection sociale obligatoire des personnes salariées et non salariées des professions agricoles, ne sont pas incluses.

Lecture : 55 % des salariés conventionnés du territoire sont des femmes.

Champ : salariés conventionnés du territoire, présents en EBE entre 2021 et 2023.

Sources : Midas – Dares-France Travail-Cnaf-Vague 4 ; SI ETCLD ; traitements Dares.

Métropole Européenne de Lille - Loos, Nord (59)

Date d'habilitation du territoire : 24/11/2016

Caractéristiques du territoire fin 2019

Caractéristiques	Valeurs	Moyenne nationale
Surface	< 1 km ²	-
Population estimée	2 300	-
Intervalle de population	< 5 500	-
Type de territoire	Urbain	-
Taux de ménages pauvres	Supérieur à la moyenne nationale	14,5 %
Nombre de carreaux avec un taux de ménages pauvres supérieur à 30 %	5 (sur 14)	-
Taux de ménages monoparentaux	Supérieur à la moyenne nationale	11,2 %
Niveau de vie moyen (en euros)	[15 000 - 17 500[23 900
Taux d'inscrits à France Travail, catégorie A	Indéterminé	8,4 %
Taux de ménages bénéficiaires du RSA	Supérieur à la moyenne nationale	6,4 %

Lecture : Le niveau de vie moyen (en euros) sur le territoire se situe dans l'intervalle [15 000 - 17 500[.
Champ : résidents du territoire.

Sources : Midas – Dares-France Travail-Cnaf-Vague 4 ; SI ETCLD ; Filosofi 2019 ; traitements Dares et Insee.

Caractéristiques des salariés conventionnés du territoire, présents en EBE entre 2021 et 2023

Caractéristiques	Part (en %)
Femmes	51
50 ans ou plus	25
Bénéficiaires du RSA* dans les six mois avant embauche	55
Inscrits à France Travail un mois avant embauche, catégorie A	70
Inscrits à France Travail depuis plus d'un an en catégorie A, un mois avant embauche	32

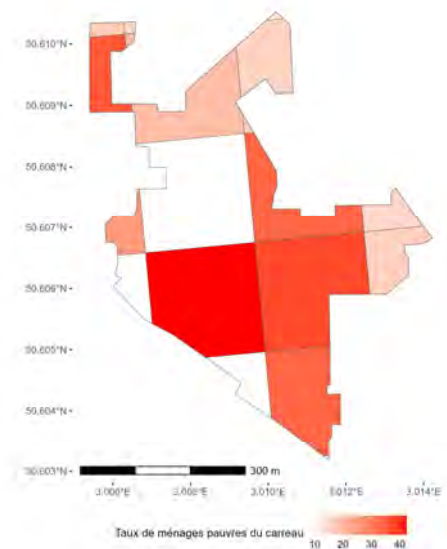
* Le taux de bénéficiaires du RSA peut être sous-estimé dans les territoires ruraux car les données sur les régimes spéciaux, notamment le régime de protection sociale obligatoire des personnes salariées et non salariées des professions agricoles, ne sont pas incluses.

Lecture : 51 % des salariés conventionnés du territoire sont des femmes.

Champ : salariés conventionnés du territoire, présents en EBE entre 2021 et 2023.

Sources : Midas – Dares-France Travail-Cnaf-Vague 4 ; SI ETCLD ; traitements Dares.

Caractéristiques intra territoriales de Métropole Européenne de Lille - Loos fin 2019



Note : les carreaux non détournés sont ceux pour lesquels la population est nulle ou inférieure à 11 personnes.
Champ : résidents du territoire.

Sources : SI ETCLD ; Filosofi 2019 ; traitements Dares et Insee.

Métropole Européenne de Lille - Tourcoing, Nord (59)

Date d'habilitation du territoire : 24/11/2016

Caractéristiques du territoire fin 2019

Caractéristiques	Valeurs	Moyenne nationale
Surface	< 1 km ²	-
Population estimée	3 600	-
Intervalle de population	[1 100- 6 300]	-
Type de territoire	Urbain	-
Taux de ménages pauvres	Supérieur à la moyenne nationale	14,5 %
Nombre de carreaux avec un taux de ménages pauvres supérieur à 30 %	7 (sur 15)	-
Taux de ménages monoparentaux	Supérieur à la moyenne nationale	11,2 %
Niveau de vie moyen (en euros)	[15 000 - 17 500[23 900
Taux d'inscrits à France Travail, catégorie A	Supérieur à la moyenne nationale	8,4 %
Taux de ménages bénéficiaires du RSA	Supérieur à la moyenne nationale	6,4 %

Lecture : Le niveau de vie moyen (en euros) sur le territoire se situe dans l'intervalle [15 000 - 17 500[.

Champ : résidents du territoire.

Sources : Midas – Dares-France Travail-Cnaf-Vague 4 ; SI ETCLD ; Filosofi 2019 ; traitements Dares et Insee.

Caractéristiques des salariés conventionnés du territoire, présents en EBE entre 2021 et 2023

Caractéristiques	Part (en %)
Femmes	56
50 ans ou plus	48
Bénéficiaires du RSA* dans les six mois avant embauche	56
Inscrits à France Travail un mois avant embauche, catégorie A	50
Inscrits à France Travail depuis plus d'un an en catégorie A, un mois avant embauche	33

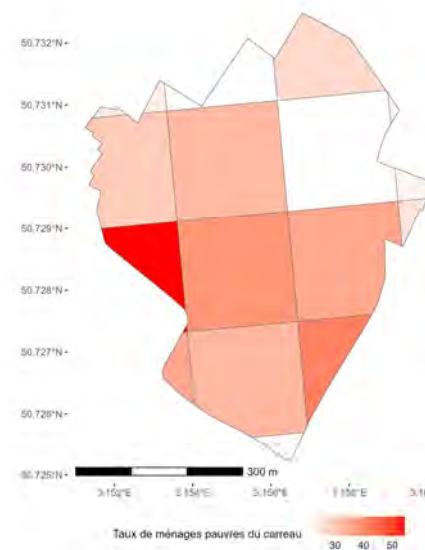
* Le taux de bénéficiaires du RSA peut être sous-estimé dans les territoires ruraux car les données sur les régimes spéciaux, notamment le régime de protection sociale obligatoire des personnes salariées et non salariées des professions agricoles, ne sont pas incluses.

Lecture : 56 % des salariés conventionnés du territoire sont des femmes.

Champ : salariés conventionnés du territoire, présents en EBE entre 2021 et 2023.

Sources : Midas – Dares-France Travail-Cnaf-Vague 4 ; SI ETCLD ; traitements Dares.

Caractéristiques intra territoriales de Métropole Européenne de Lille - Tourcoing fin 2019



Note : les carreaux non détournés sont ceux pour lesquels la population est nulle ou inférieure à 11 personnes.
Champ : résidents du territoire.

Sources : SI ETCLD ; Filosofi 2019 ; traitements Dares et Insee.

Paris 13, Paris (75)

Date d'habilitation du territoire : 24/11/2016

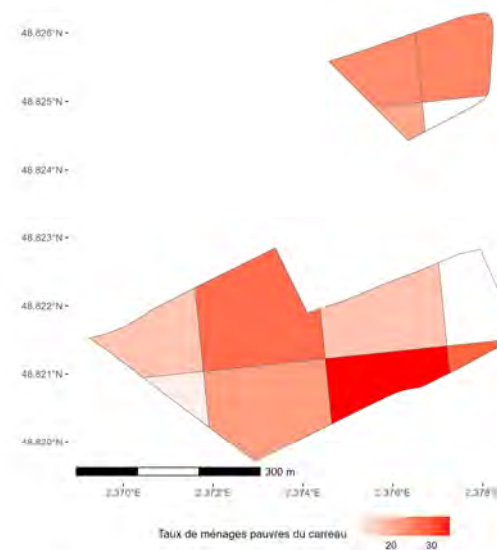
Caractéristiques du territoire fin 2019

Caractéristiques	Valeurs	Moyenne nationale
Surface	< 1 km ²	-
Population estimée	3 300	-
Intervalle de population	< 8 800	-
Type de territoire	Urbain	-
Taux de ménages pauvres	[20 % - 25 %]	14,5 %
Nombre de carreaux avec un taux de ménages pauvres supérieur à 30 %	1 (sur 11)	-
Taux de ménages monoparentaux	[15 % - 20 %]	11,2 %
Niveau de vie moyen (en euros)	[20 000 - 23 900[23 900
Taux d'inscrits à France Travail, catégorie A	Indéterminé	8,4 %
Taux de ménages bénéficiaires du RSA	Supérieur à la moyenne nationale	6,4 %

Lecture : Le niveau de vie moyen (en euros) sur le territoire se situe dans l'intervalle [20 000 - 23 900[.
Champ : résidents du territoire.

Sources : Midas – Dares-France Travail-Cnaf-Vague 4 ; SI ETCLD ; Filosofi 2019 ; traitements Dares et Insee.

Caractéristiques intra territoriales de Paris 13 fin 2019



Note : les carreaux non détournés sont ceux pour lesquels la population est nulle ou inférieure à 11 personnes.
Champ : résidents du territoire.

Sources : SI ETCLD ; Filosofi 2019 ; traitements Dares et Insee.

Caractéristiques des salariés conventionnés du territoire, présents en EBE entre 2021 et 2023

Caractéristiques	Part (en %)
Femmes	61
50 ans ou plus	23
Bénéficiaires du RSA* dans les six mois avant embauche	55
Inscrits à France Travail un mois avant embauche, catégorie A	72
Inscrits à France Travail depuis plus d'un an en catégorie A, un mois avant embauche	32

* Le taux de bénéficiaires du RSA peut être sous-estimé dans les territoires ruraux car les données sur les régimes spéciaux, notamment le régime de protection sociale obligatoire des personnes salariées et non salariées des professions agricoles, ne sont pas incluses.

Lecture : 61 % des salariés conventionnés du territoire sont des femmes.

Champ : salariés conventionnés du territoire, présents en EBE entre 2021 et 2023.

Sources : Midas – Dares-France Travail-Cnaf-Vague 4 ; SI ETCLD ; traitements Dares.

Pays de Colombey-sud-Toulois, Meurthe-et-Moselle (54)

Date d'habilitation du territoire : 24/11/2016

Caractéristiques du territoire fin 2019

Caractéristiques	Valeurs	Moyenne nationale
Surface	374 km ²	-
Population estimée	11 000	-
Intervalle de population	[10 900-11 100]	-
Type de territoire	Rural	-
Taux de ménages pauvres	[5 % - 10 %]	14,5 %
Nombre de carreaux avec un taux de ménages pauvres supérieur à 30 %	8 (sur 460)	-
Taux de ménages monoparentaux	[5 % - 11,2 %]	11,2 %
Niveau de vie moyen (en euros)	[20 000 - 23 900]	23 900
Taux d'inscrits à France Travail, catégorie A	[0 % - 5 %]	8,4 %
Taux de ménages bénéficiaires du RSA	[0 % - 5 %]	6,4 %

Lecture : Le niveau de vie moyen (en euros) sur le territoire se situe dans l'intervalle [20 000 - 23 900].

Champ : résidents du territoire.

Sources : Midas – Dares-France Travail-Cnaf-Vague 4 ; SI ETCLD ; Filosofi 2019 ; traitements Dares et Insee.

Caractéristiques des salariés conventionnés du territoire, présents en EBE entre 2021 et 2023

Caractéristiques	Part (en %)
Femmes	42
50 ans ou plus	25
Bénéficiaires du RSA* dans les six mois avant embauche	30
Inscrits à France Travail un mois avant embauche, catégorie A	62
Inscrits à France Travail depuis plus d'un an en catégorie A, un mois avant embauche	21

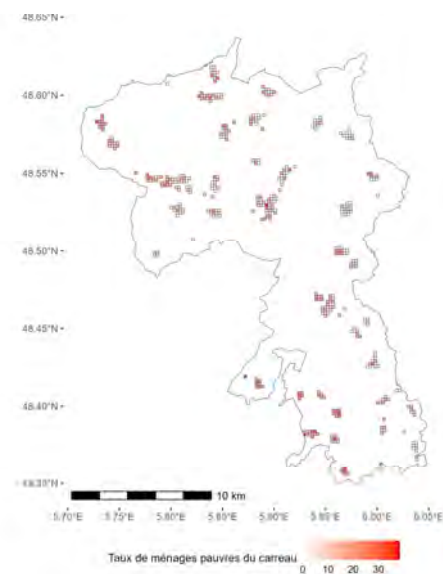
* Le taux de bénéficiaires du RSA peut être sous-estimé dans les territoires ruraux car les données sur les régimes spéciaux, notamment le régime de protection sociale obligatoire des personnes salariées et non salariées des professions agricoles, ne sont pas incluses.

Lecture : 42 % des salariés conventionnés du territoire sont des femmes.

Champ : salariés conventionnés du territoire, présents en EBE entre 2021 et 2023.

Sources : Midas – Dares-France Travail-Cnaf-Vague 4 ; SI ETCLD ; traitements Dares.

Caractéristiques intra territoriales de Pays de Colombey-sud-Toulois fin 2019



Note : les carreaux non détourés sont ceux pour lesquels la population est nulle ou inférieure à 11 personnes.
Champ : résidents du territoire.

Sources : SI ETCLD ; Filosofi 2019 ; traitements Dares et Insee.

Pipriac et Saint-Ganton, Ille-et-Vilaine (35)

Date d'habitation du territoire : 24/11/2016

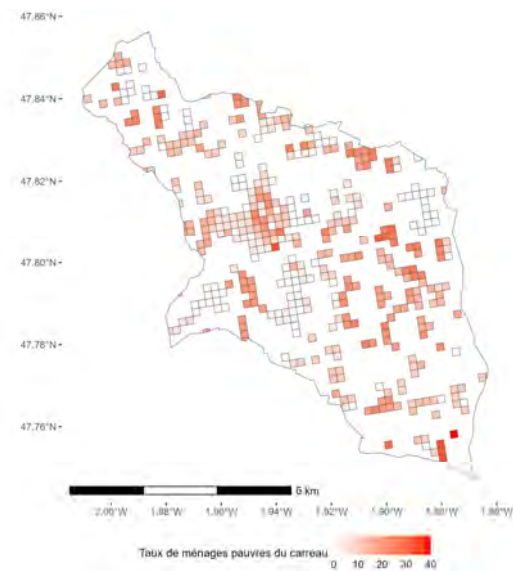
Caractéristiques du territoire fin 2019

Caractéristiques	Valeurs	Moyenne nationale
Surface	63 km ²	-
Population estimée	4 200	-
Intervalle de population	[4 000- 4 300]	-
Type de territoire	Rural	-
Taux de ménages pauvres	[10 % - 14,5 %]	14,5 %
Nombre de carreaux avec un taux de ménages pauvres supérieur à 30 %	6 (sur 433)	-
Taux de ménages monoparentaux	[5 % - 11,2 %]	11,2 %
Niveau de vie moyen (en euros)	[20 000 - 23 900]	23 900
Taux d'inscrits à France Travail, catégorie A	[5 % - 8,4 %]	8,4 %
Taux de ménages bénéficiaires du RSA	[0 % - 5 %]	6,4 %

Lecture : Le niveau de vie moyen (en euros) sur le territoire se situe dans l'intervalle [20 000 - 23 900].
Champ : résidents du territoire.

Sources : Midas – Dares-France Travail-Cnaf-Vague 4 ; SI ETCLD ; Filosofi 2019 ; traitements Dares et Insee.

Caractéristiques intra territoriales de Pipriac et Saint-Ganton fin 2019



Note : les carreaux non détournés sont ceux pour lesquels la population est nulle ou inférieure à 11 personnes.
Champ : résidents du territoire.

Sources : SI ETCLD ; Filosofi 2019 ; traitements Dares et Insee.

Caractéristiques des salariés conventionnés du territoire, présents en EBE entre 2021 et 2023

Caractéristiques	Part (en %)
Femmes	64
50 ans ou plus	27
Bénéficiaires du RSA* dans les six mois avant embauche	23
Inscrits à France Travail un mois avant embauche, catégorie A	66
Inscrits à France Travail depuis plus d'un an en catégorie A, un mois avant embauche	35

* Le taux de bénéficiaires du RSA peut être sous-estimé dans les territoires ruraux car les données sur les régimes spéciaux, notamment le régime de protection sociale obligatoire des personnes salariées et non salariées des professions agricoles, ne sont pas incluses.

Lecture : 64 % des salariés conventionnés du territoire sont des femmes.

Champ : salariés conventionnés du territoire, présents en EBE entre 2021 et 2023.

Sources : Midas – Dares-France Travail-Cnaf-Vague 4 ; SI ETCLD ; traitements Dares.

Thiers, Puy-de-Dôme (63)

Caractéristiques intra territoriales de Thiers fin 2019

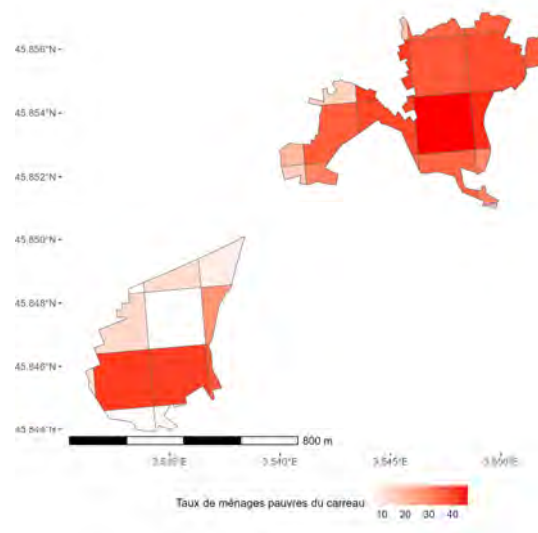
Date d'habilitation du territoire : 24/11/2016

Caractéristiques du territoire fin 2019

Caractéristiques	Valeurs	Moyenne nationale
Surface	< 1 km ²	-
Population estimée	2 100	-
Intervalle de population	< 4 100	-
Type de territoire	Urbain	-
Taux de ménages pauvres	Supérieur à la moyenne nationale	14,5 %
Nombre de carreaux avec un taux de ménages pauvres supérieur à 30 %	17 (sur 30)	-
Taux de ménages monoparentaux	[11,2 % - 15 %[11,2 %
Niveau de vie moyen (en euros)	[15 000 - 17 500[23 900
Taux d'inscrits à France Travail, catégorie A	Supérieur à la moyenne nationale	8,4 %
Taux de ménages bénéficiaires du RSA	Supérieur à la moyenne nationale	6,4 %

Lecture : Le niveau de vie moyen (en euros) sur le territoire se situe dans l'intervalle [15 000 - 17 500[.
Champ : résidents du territoire.

Sources : Midas – Dares-France Travail-Cnaf-Vague 4 ; SI ETCLD ; Filosofi 2019 ; traitements Dares et Insee.



Note : les carreaux non détourés sont ceux pour lesquels la population est nulle ou inférieure à 11 personnes.
Champ : résidents du territoire.

Sources : SI ETCLD ; Filosofi 2019 ; traitements Dares et Insee.

Caractéristiques des salariés conventionnés du territoire, présents en EBE entre 2021 et 2023

Caractéristiques	Part (en %)
Femmes	46
50 ans ou plus	35
Bénéficiaires du RSA* dans les six mois avant embauche	47
Inscrits à France Travail un mois avant embauche, catégorie A	61
Inscrits à France Travail depuis plus d'un an en catégorie A, un mois avant embauche	26

* Le taux de bénéficiaires du RSA peut être sous-estimé dans les territoires ruraux car les données sur les régimes spéciaux, notamment le régime de protection sociale obligatoire des personnes salariées et non salariées des professions agricoles, ne sont pas incluses.

Lecture : 46 % des salariés conventionnés du territoire sont des femmes.

Champ : salariés conventionnés du territoire, présents en EBE entre 2021 et 2023.

Sources : Midas – Dares-France Travail-Cnaf-Vague 4 ; SI ETCLD ; traitements Dares.

Villeurbanne-Saint-Jean, Rhône (69)

Caractéristiques intra territoriales de Villeurbanne-Saint-Jean fin 2019

Date d'habilitation du territoire : 24/11/2016

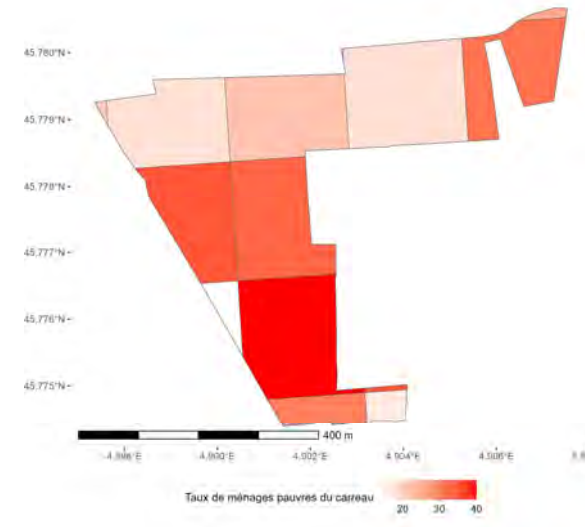
Caractéristiques du territoire fin 2019

Caractéristiques	Valeurs	Moyenne nationale
Surface	< 1 km ²	-
Population estimée	1 500	-
Intervalle de population	< 2 500	-
Type de territoire	Urbain	-
Taux de ménages pauvres	Supérieur à la moyenne nationale	14,5 %
Nombre de carreaux avec un taux de ménages pauvres supérieur à 30 %	6 (sur 13)	-
Taux de ménages monoparentaux	[15 % - 20 %[11,2 %
Niveau de vie moyen (en euros)	[15 000 - 17 500[23 900
Taux d'inscrits à France Travail, catégorie A	Supérieur à la moyenne nationale	8,4 %
Taux de ménages bénéficiaires du RSA	Supérieur à la moyenne nationale	6,4 %

Lecture : Le niveau de vie moyen (en euros) sur le territoire se situe dans l'intervalle [15 000 - 17 500[.

Champ : résidents du territoire.

Sources : Midas – Dares-France Travail-Cnaf-Vague 4 ; SI ETCLD ; Filosofi 2019 ; traitements Dares et Insee.



Note : les carreaux non détournés sont ceux pour lesquels la population est nulle ou inférieure à 11 personnes.

Champ : résidents du territoire.

Sources : SI ETCLD ; Filosofi 2019 ; traitements Dares et Insee.

Caractéristiques des salariés conventionnés du territoire, présents en EBE entre 2021 et 2023

Caractéristiques	Part (en %)
Femmes	64
50 ans ou plus	23
Bénéficiaires du RSA* dans les six mois avant embauche	35
Inscrits à France Travail un mois avant embauche, catégorie A	41
Inscrits à France Travail depuis plus d'un an en catégorie A, un mois avant embauche	15

* Le taux de bénéficiaires du RSA peut être sous-estimé dans les territoires ruraux car les données sur les régimes spéciaux, notamment le régime de protection sociale obligatoire des personnes salariées et non salariées des professions agricoles, ne sont pas incluses.

Lecture : 64 % des salariés conventionnés du territoire sont des femmes.

Champ : salariés conventionnés du territoire, présents en EBE entre 2021 et 2023.

Sources : Midas – Dares-France Travail-Cnaf-Vague 4 ; SI ETCLD ; traitements Dares.

Pont-Château, Loire-Atlantique (44)

Caractéristiques intra territoriales de Pont-Château fin 2019

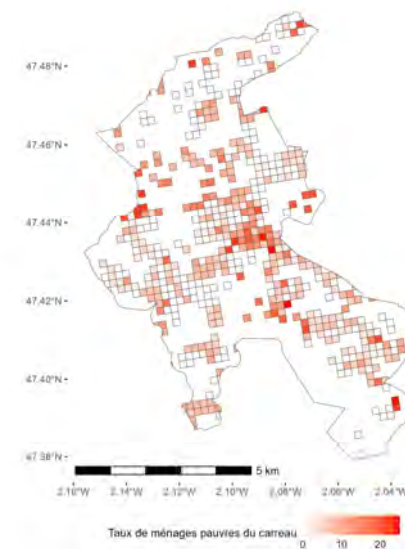
Date d'habilitation du territoire : 03/12/2021

Caractéristiques du territoire fin 2019

Caractéristiques	Valeurs	Moyenne nationale
Surface	56 km ²	-
Population estimée	10 800	-
Intervalle de population	[10 200-11 200]	-
Type de territoire	Rural	-
Taux de ménages pauvres	[5 % - 10 %]	14,5 %
Nombre de carreaux avec un taux de ménages pauvres supérieur à 30 %	0 (sur 540)	-
Taux de ménages monoparentaux	[5 % - 11,2 %]	11,2 %
Niveau de vie moyen (en euros)	[20 000 - 23 900]	23 900
Taux d'inscrits à France Travail, catégorie A	[5 % - 8,4 %]	8,4 %
Taux de ménages bénéficiaires du RSA	[0 % - 5 %]	6,4 %

Lecture : Le niveau de vie moyen (en euros) sur le territoire se situe dans l'intervalle [20 000 - 23 900].
Champ : résidents du territoire.

Sources : Midas – Dares-France Travail-Cnaf-Vague 4 ; SI ETCLD ; Filosofi 2019 ; traitements Dares et Insee.



Note : les carreaux non détournés sont ceux pour lesquels la population est nulle ou inférieure à 11 personnes.
Champ : résidents du territoire.

Sources : SI ETCLD ; Filosofi 2019 ; traitements Dares et Insee.

Caractéristiques des salariés conventionnés du territoire, présents en EBE entre 2021 et 2023

Caractéristiques	Part (en %)
Femmes	55
50 ans ou plus	51
Bénéficiaires du RSA* dans les six mois avant embauche	44
Inscrits à France Travail un mois avant embauche, catégorie A	60
Inscrits à France Travail depuis plus d'un an en catégorie A, un mois avant embauche	32

* Le taux de bénéficiaires du RSA peut être sous-estimé dans les territoires ruraux car les données sur les régimes spéciaux, notamment le régime de protection sociale obligatoire des personnes salariées et non salariées des professions agricoles, ne sont pas incluses.

Lecture : 55 % des salariés conventionnés du territoire sont des femmes.

Champ : salariés conventionnés du territoire, présents en EBE entre 2021 et 2023.

Sources : Midas – Dares-France Travail-Cnaf-Vague 4 ; SI ETCLD ; traitements Dares.

TOPE 5 du Chatelleraudais, Vienne (86)

Date d'habilitation du territoire : 03/12/2021

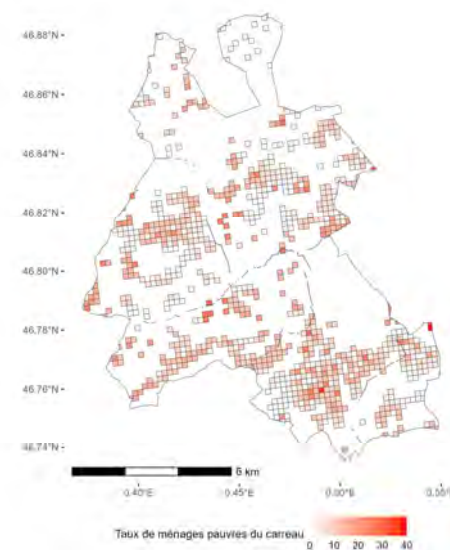
Caractéristiques du territoire fin 2019

Caractéristiques	Valeurs	Moyenne nationale
Surface	121 km ²	-
Population estimée	13 900	-
Intervalle de population	[13 200-14 300]	-
Type de territoire	Urbain	-
Taux de ménages pauvres	[5 % - 10 %]	14,5 %
Nombre de carreaux avec un taux de ménages pauvres supérieur à 30 %	4 (sur 908)	-
Taux de ménages monoparentaux	[5 % - 11,2 %]	11,2 %
Niveau de vie moyen (en euros)	[20 000 - 23 900]	23 900
Taux d'inscrits à France Travail, catégorie A	[0 % - 5 %]	8,4 %
Taux de ménages bénéficiaires du RSA	[0 % - 5 %]	6,4 %

Lecture : Le niveau de vie moyen (en euros) sur le territoire se situe dans l'intervalle [20 000 - 23 900].
Champ : résidents du territoire.

Sources : Midas – Dares-France Travail-Cnaf-Vague 4 ; SI ETCLD ; Filosofi 2019 ; traitements Dares et Insee.

Caractéristiques intra territoriales de TOPE 5 du Chatelleraudais fin 2019



Note : les carreaux non détournés sont ceux pour lesquels la population est nulle ou inférieure à 11 personnes.
Champ : résidents du territoire.

Sources : SI ETCLD ; Filosofi 2019 ; traitements Dares et Insee.

Caractéristiques des salariés conventionnés du territoire, présents en EBE entre 2021 et 2023

Caractéristiques	Part (en %)
Femmes	44
50 ans ou plus	56
Bénéficiaires du RSA* dans les six mois avant embauche	39
Inscrits à France Travail un mois avant embauche, catégorie A	59
Inscrits à France Travail depuis plus d'un an en catégorie A, un mois avant embauche	27

* Le taux de bénéficiaires du RSA peut être sous-estimé dans les territoires ruraux car les données sur les régimes spéciaux, notamment le régime de protection sociale obligatoire des personnes salariées et non salariées des professions agricoles, ne sont pas incluses.

Lecture : 44 % des salariés conventionnés du territoire sont des femmes.

Champ : salariés conventionnés du territoire, présents en EBE entre 2021 et 2023.

Sources : Midas – Dares-France Travail-Cnaf-Vague 4 ; SI ETCLD ; traitements Dares.

Vannes secteur de Ménimur, Morbihan (56)

Caractéristiques intra territoriales de Vannes secteur de Ménimur fin 2019

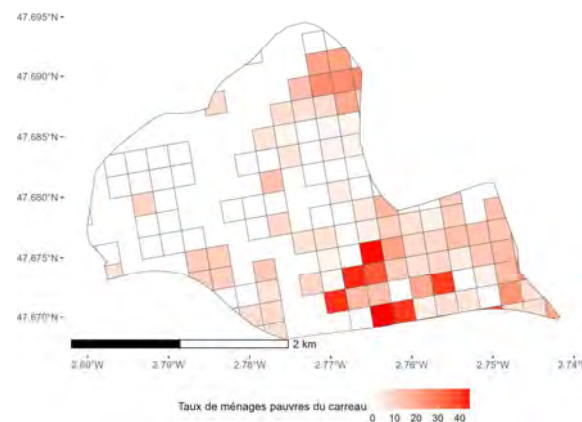
Date d'habilitation du territoire : 03/12/2021

Caractéristiques du territoire fin 2019

Caractéristiques	Valeurs	Moyenne nationale
Surface	7 km ²	-
Population estimée	8 600	-
Intervalle de population	[7 200- 9 600]	-
Type de territoire	Urbain	-
Taux de ménages pauvres	[14,5 % - 20 %]	14,5 %
Nombre de carreaux avec un taux de ménages pauvres supérieur à 30 %	8 (sur 133)	-
Taux de ménages monoparentaux	[11,2 % - 15 %]	11,2 %
Niveau de vie moyen (en euros)	[20 000 - 23 900]	23 900
Taux d'inscrits à France Travail, catégorie A	[8,4 % - 10 %]	8,4 %
Taux de ménages bénéficiaires du RSA	[6,4 % - 10 %]	6,4 %

Lecture : Le niveau de vie moyen (en euros) sur le territoire se situe dans l'intervalle [20 000 - 23 900].
Champ : résidents du territoire.

Sources : Midas – Dares-France Travail-Cnaf-Vague 4 ; SI ETCLD ; Filosofi 2019 ; traitements Dares et Insee.



Note : les carreaux non détournés sont ceux pour lesquels la population est nulle ou inférieure à 11 personnes.
Champ : résidents du territoire.

Sources : SI ETCLD ; Filosofi 2019 ; traitements Dares et Insee.

Caractéristiques des salariés conventionnés du territoire, présents en EBE entre 2021 et 2023

Caractéristiques	Part (en %)
Femmes	58
50 ans ou plus	39
Bénéficiaires du RSA* dans les six mois avant embauche	50
Inscrits à France Travail un mois avant embauche, catégorie A	64
Inscrits à France Travail depuis plus d'un an en catégorie A, un mois avant embauche	< 14

* Le taux de bénéficiaires du RSA peut être sous-estimé dans les territoires ruraux car les données sur les régimes spéciaux, notamment le régime de protection sociale obligatoire des personnes salariées et non salariées des professions agricoles, ne sont pas incluses.

Lecture : 58 % des salariés conventionnés du territoire sont des femmes.

Champ : salariés conventionnés du territoire, présents en EBE entre 2021 et 2023.

Sources : Midas – Dares-France Travail-Cnaf-Vague 4 ; SI ETCLD ; traitements Dares.

Centre Ouest Bretagne, Côtes-d'Armor (22)

Date d'habitation du territoire : 23/12/2021

Caractéristiques du territoire fin 2019

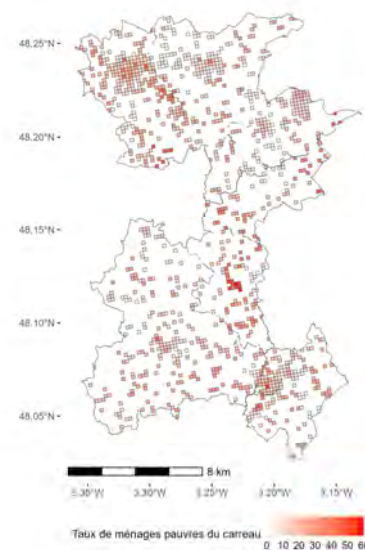
Caractéristiques	Valeurs	Moyenne nationale
Surface	243 km ²	-
Population estimée	8 500	-
Intervalle de population	[8 000- 8 800]	-
Type de territoire	Rural	-
Taux de ménages pauvres	[14,5 % - 20 %]	14,5 %
Nombre de carreaux avec un taux de ménages pauvres supérieur à 30 %	139 (sur 1162)	-
Taux de ménages monoparentaux	[5 % - 11,2 %]	11,2 %
Niveau de vie moyen (en euros)	[20 000 - 23 900]	23 900
Taux d'inscrits à France Travail, catégorie A	[5 % - 8,4 %]	8,4 %
Taux de ménages bénéficiaires du RSA	[5 % - 6,4 %]	6,4 %

Lecture : Le niveau de vie moyen (en euros) sur le territoire se situe dans l'intervalle [20 000 - 23 900].

Champ : résidents du territoire.

Sources : Midas – Dares-France Travail-Cnaf-Vague 4 ; SI ETCLD ; Filosofi 2019 ; traitements Dares et Insee.

Caractéristiques intra territoriales de Centre Ouest Bretagne fin 2019



Note : les carreaux non détournés sont ceux pour lesquels la population est nulle ou inférieure à 11 personnes.
Champ : résidents du territoire.

Sources : SI ETCLD ; Filosofi 2019 ; traitements Dares et Insee.

Caractéristiques des salariés conventionnés du territoire, présents en EBE entre 2021 et 2023

Caractéristiques	Part (en %)
Femmes	71
50 ans ou plus	63
Bénéficiaires du RSA* dans les six mois avant embauche	56
Inscrits à France Travail un mois avant embauche, catégorie A	44
Inscrits à France Travail depuis plus d'un an en catégorie A, un mois avant embauche	15

* Le taux de bénéficiaires du RSA peut être sous-estimé dans les territoires ruraux car les données sur les régimes spéciaux, notamment le régime de protection sociale obligatoire des personnes salariées et non salariées des professions agricoles, ne sont pas incluses.

Lecture : 71 % des salariés conventionnés du territoire sont des femmes.

Champ : salariés conventionnés du territoire, présents en EBE entre 2021 et 2023.

Sources : Midas – Dares-France Travail-Cnaf-Vague 4 ; SI ETCLD ; traitements Dares.

Le Teil, Ardèche (07)

Date d'habitation du territoire : 23/12/2021

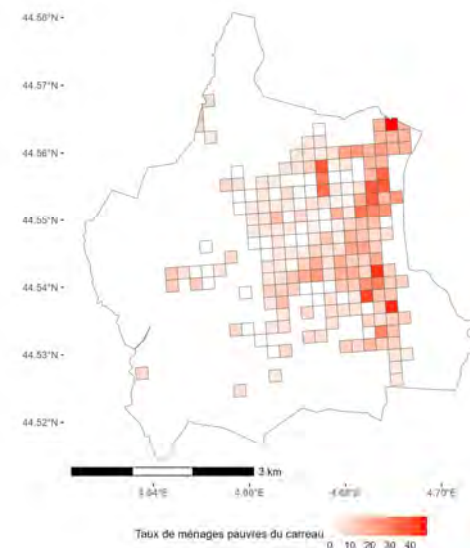
Caractéristiques du territoire fin 2019

Caractéristiques	Valeurs	Moyenne nationale
Surface	27 km ²	-
Population estimée	8 000	-
Intervalle de population	[7 800- 8 100]	-
Type de territoire	Urbain	-
Taux de ménages pauvres	[14,5 % - 20 %]	14,5 %
Nombre de carreaux avec un taux de ménages pauvres supérieur à 30 %	13 (sur 204)	-
Taux de ménages monoparentaux	[11,2 % - 15 %]	11,2 %
Niveau de vie moyen (en euros)	[20 000 - 23 900]	23 900
Taux d'inscrits à France Travail, catégorie A	[10 % - 15 %]	8,4 %
Taux de ménages bénéficiaires du RSA	[6,4 % - 10 %]	6,4 %

Lecture : Le niveau de vie moyen (en euros) sur le territoire se situe dans l'intervalle [20 000 - 23 900].
Champ : résidents du territoire.

Sources : Midas – Dares-France Travail-Cnaf-Vague 4 ; SI ETCLD ; Filosofi 2019 ; traitements Dares et Insee.

Caractéristiques intra territoriales du Teil fin 2019



Note : les carreaux non détournés sont ceux pour lesquels la population est nulle ou inférieure à 11 personnes.
Champ : résidents du territoire.

Sources : SI ETCLD ; Filosofi 2019 ; traitements Dares et Insee.

Caractéristiques des salariés conventionnés du territoire, présents en EBE entre 2021 et 2023

Caractéristiques	Part (en %)
Femmes	52
50 ans ou plus	37
Bénéficiaires du RSA* dans les six mois avant embauche	44
Inscrits à France Travail un mois avant embauche, catégorie A	67
Inscrits à France Travail depuis plus d'un an en catégorie A, un mois avant embauche	20

* Le taux de bénéficiaires du RSA peut être sous-estimé dans les territoires ruraux car les données sur les régimes spéciaux, notamment le régime de protection sociale obligatoire des personnes salariées et non salariées des professions agricoles, ne sont pas incluses.

Lecture : 52 % des salariés conventionnés du territoire sont des femmes.

Champ : salariés conventionnés du territoire, présents en EBE entre 2021 et 2023.

Sources : Midas – Dares-France Travail-Cnaf-Vague 4 ; SI ETCLD ; traitements Dares.

Echirolles Ouest, Isère (38)

Date d'habilitation du territoire : 10/02/2022

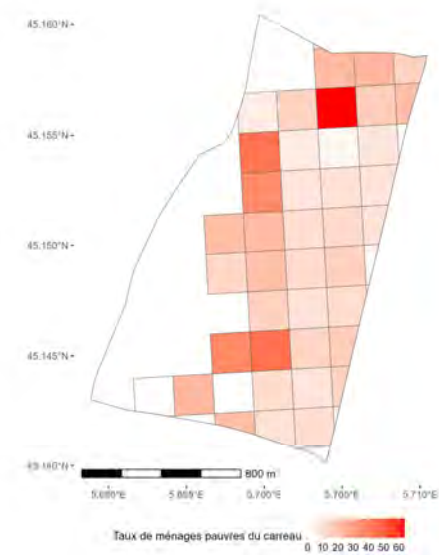
Caractéristiques du territoire fin 2019

Caractéristiques	Valeurs	Moyenne nationale
Surface	2 km ²	-
Population estimée	8 800	-
Intervalle de population	[7 500- 9 400]	-
Type de territoire	Urbain	-
Taux de ménages pauvres	[14,5 % - 20 %]	14,5 %
Nombre de carreaux avec un taux de ménages pauvres supérieur à 30 %	5 (sur 46)	-
Taux de ménages monoparentaux	[11,2 % - 15 %]	11,2 %
Niveau de vie moyen (en euros)	[20 000 - 23 900]	23 900
Taux d'inscrits à France Travail, catégorie A	[10 % - 15 %]	8,4 %
Taux de ménages bénéficiaires du RSA	[6,4 % - 10 %]	6,4 %

Lecture : Le niveau de vie moyen (en euros) sur le territoire se situe dans l'intervalle [20 000 - 23 900].
Champ : résidents du territoire.

Sources : Midas – Dares-France Travail-Cnaf-Vague 4 ; SI ETCLD ; Filosofi 2019 ; traitements Dares et Insee.

Caractéristiques intra territoriales d'Echirolles Ouest fin 2019



Note : les carreaux non détournés sont ceux pour lesquels la population est nulle ou inférieure à 11 personnes.
Champ : résidents du territoire.

Sources : SI ETCLD ; Filosofi 2019 ; traitements Dares et Insee.

Caractéristiques des salariés conventionnés du territoire, présents en EBE entre 2021 et 2023

Caractéristiques	Part (en %)
Femmes	63
50 ans ou plus	34
Bénéficiaires du RSA* dans les six mois avant embauche	61
Inscrits à France Travail un mois avant embauche, catégorie A	79
Inscrits à France Travail depuis plus d'un an en catégorie A, un mois avant embauche	39

* Le taux de bénéficiaires du RSA peut être sous-estimé dans les territoires ruraux car les données sur les régimes spéciaux, notamment le régime de protection sociale obligatoire des personnes salariées et non salariées des professions agricoles, ne sont pas incluses.

Lecture : 63 % des salariés conventionnés du territoire sont des femmes.

Champ : salariés conventionnés du territoire, présents en EBE entre 2021 et 2023.

Sources : Midas – Dares-France Travail-Cnaf-Vague 4 ; SI ETCLD ; traitements Dares.

Montreuil-Bellay, Maine-et-Loire (49)

Date d'habilitation du territoire : 10/02/2022

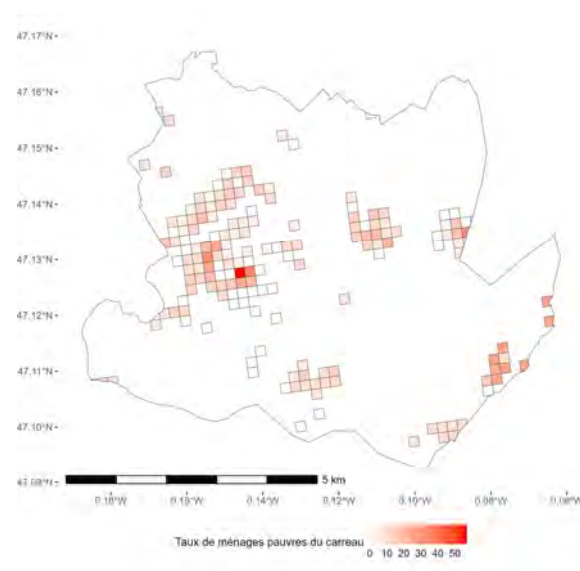
Caractéristiques du territoire fin 2019

Caractéristiques	Valeurs	Moyenne nationale
Surface	49 km ²	-
Population estimée	3 800	-
Intervalle de population	[3 600- 3 900]	-
Type de territoire	Rural	-
Taux de ménages pauvres	[14,5 % - 20 %]	14,5 %
Nombre de carreaux avec un taux de ménages pauvres supérieur à 30 %	4 (sur 176)	-
Taux de ménages monoparentaux	[5 % - 11,2 %]	11,2 %
Niveau de vie moyen (en euros)	[20 000 - 23 900]	23 900
Taux d'inscrits à France Travail, catégorie A	[10 % - 15 %]	8,4 %
Taux de ménages bénéficiaires du RSA	[6,4 % - 10 %]	6,4 %

Lecture : Le niveau de vie moyen (en euros) sur le territoire se situe dans l'intervalle [20 000 - 23 900].
Champ : résidents du territoire.

Sources : Midas – Dares-France Travail-Cnaf-Vague 4 ; SI ETCLD ; Filosofi 2019 ; traitements Dares et Insee.

Caractéristiques intra territoriales de Montreuil-Bellay fin 2019



Note : les carreaux non détournés sont ceux pour lesquels la population est nulle ou inférieure à 11 personnes.
Champ : résidents du territoire.

Sources : SI ETCLD ; Filosofi 2019 ; traitements Dares et Insee.

Caractéristiques des salariés conventionnés du territoire, présents en EBE entre 2021 et 2023

Caractéristiques	Part (en %)
Femmes	56
50 ans ou plus	61
Bénéficiaires du RSA* dans les six mois avant embauche	44
Inscrits à France Travail un mois avant embauche, catégorie A	72
Inscrits à France Travail depuis plus d'un an en catégorie A, un mois avant embauche	33

* Le taux de bénéficiaires du RSA peut être sous-estimé dans les territoires ruraux car les données sur les régimes spéciaux, notamment le régime de protection sociale obligatoire des personnes salariées et non salariées des professions agricoles, ne sont pas incluses.

Lecture : 56 % des salariés conventionnés du territoire sont des femmes.

Champ : salariés conventionnés du territoire, présents en EBE entre 2021 et 2023.

Sources : Midas – Dares-France Travail-Cnaf-Vague 4 ; SI ETCLD ; traitements Dares.

Paris 19e - Rosa Parks, Paris (75)

Caractéristiques intra territoriales de Paris 19e - Rosa Parks fin 2019

Date d'habilitation du territoire : 10/02/2022

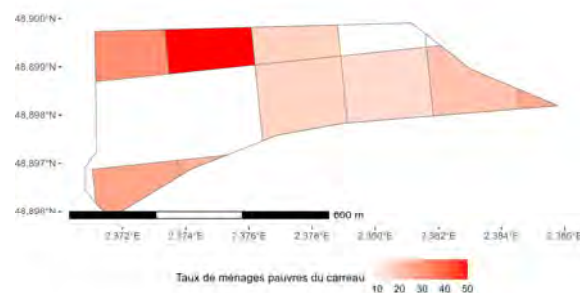
Caractéristiques du territoire fin 2019

Caractéristiques	Valeurs	Moyenne nationale
Surface	< 1 km ²	-
Population estimée	3 100	-
Intervalle de population	< 6 600	-
Type de territoire	Urbain	-
Taux de ménages pauvres	Supérieur à la moyenne nationale	14,5 %
Nombre de carreaux avec un taux de ménages pauvres supérieur à 30 %	2 (sur 10)	-
Taux de ménages monoparentaux	[11,2 % - 15 %[11,2 %
Niveau de vie moyen (en euros)	[20 000 - 23 900[23 900
Taux d'inscrits à France Travail, catégorie A	Supérieur à la moyenne nationale	8,4 %
Taux de ménages bénéficiaires du RSA	Supérieur à la moyenne nationale	6,4 %

Lecture : Le niveau de vie moyen (en euros) sur le territoire se situe dans l'intervalle [20 000 - 23 900[.

Champ : résidents du territoire.

Sources : Midas – Dares-France Travail-Cnaf-Vague 4 ; SI ETCLD ; Filosofi 2019 ; traitements Dares et Insee.



Note : les carreaux non détournés sont ceux pour lesquels la population est nulle ou inférieure à 11 personnes.

Champ : résidents du territoire.

Sources : SI ETCLD ; Filosofi 2019 ; traitements Dares et Insee.

Caractéristiques des salariés conventionnés du territoire, présents en EBE entre 2021 et 2023

Caractéristiques	Part (en %)
Femmes	> 76
50 ans ou plus	48
Bénéficiaires du RSA* dans les six mois avant embauche	33
Inscrits à France Travail un mois avant embauche, catégorie A	57
Inscrits à France Travail depuis plus d'un an en catégorie A, un mois avant embauche	33

* Le taux de bénéficiaires du RSA peut être sous-estimé dans les territoires ruraux car les données sur les régimes spéciaux, notamment le régime de protection sociale obligatoire des personnes salariées et non salariées des professions agricoles, ne sont pas incluses.

Lecture : Plus de 76 % des salariés conventionnés du territoire sont des femmes.

Champ : salariés conventionnés du territoire, présents en EBE entre 2021 et 2023.

Sources : Midas – Dares-France Travail-Cnaf-Vague 4 ; SI ETCLD ; traitements Dares.

Saumur Hauts Quartiers Chemin Vert, Maine-et-Loire (49)

Date d'habilitation du territoire : 10/02/2022

Caractéristiques du territoire fin 2019

Caractéristiques	Valeurs	Moyenne nationale
Surface	3 km ²	-
Population estimée	5 200	-
Intervalle de population	[4 100- 6 300]	-
Type de territoire	Urbain	-
Taux de ménages pauvres	[25 % - 30 %]	14,5 %
Nombre de carreaux avec un taux de ménages pauvres supérieur à 30 %	17 (sur 69)	-
Taux de ménages monoparentaux	[15 % - 20 %]	11,2 %
Niveau de vie moyen (en euros)	[17 500 - 20 000[23 900
Taux d'inscrits à France Travail, catégorie A	Supérieur à la moyenne nationale	8,4 %
Taux de ménages bénéficiaires du RSA	Supérieur à la moyenne nationale	6,4 %

Lecture : Le niveau de vie moyen (en euros) sur le territoire se situe dans l'intervalle [17 500 - 20 000[.

Champ : résidents du territoire.

Sources : Midas – Dares-France Travail-Cnaf-Vague 4 ; SI ETCLD ; Filosofi 2019 ; traitements Dares et Insee.

Caractéristiques des salariés conventionnés du territoire, présents en EBE entre 2021 et 2023

Caractéristiques	Part (en %)
Femmes	42
50 ans ou plus	55
Bénéficiaires du RSA* dans les six mois avant embauche	50
Inscrits à France Travail un mois avant embauche, catégorie A	> 88
Inscrits à France Travail depuis plus d'un an en catégorie A, un mois avant embauche	62

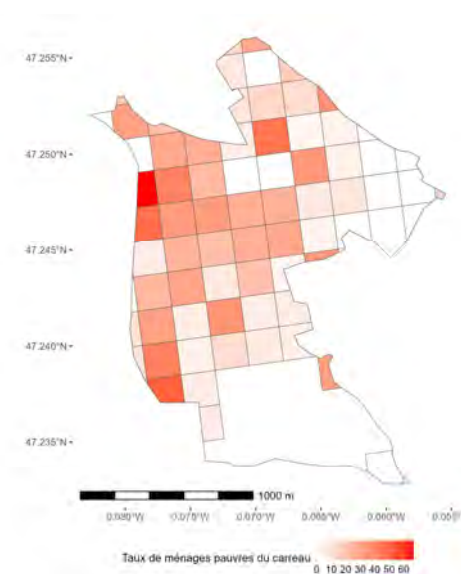
* Le taux de bénéficiaires du RSA peut être sous-estimé dans les territoires ruraux car les données sur les régimes spéciaux, notamment le régime de protection sociale obligatoire des personnes salariées et non salariées des professions agricoles, ne sont pas incluses.

Lecture : 42 % des salariés conventionnés du territoire sont des femmes.

Champ : salariés conventionnés du territoire, présents en EBE entre 2021 et 2023.

Sources : Midas – Dares-France Travail-Cnaf-Vague 4 ; SI ETCLD ; traitements Dares.

Caractéristiques intra territoriales de Saumur Hauts Quartiers Chemin Vert fin 2019



Note : les carreaux non détournés sont ceux pour lesquels la population est nulle ou inférieure à 11 personnes.
Champ : résidents du territoire.

Sources : SI ETCLD ; Filosofi 2019 ; traitements Dares et Insee.

Bouffemont-Attainville-Moisselles (BAM), Val-D'Oise (95)

Caractéristiques intra territoriales de Bouffemont-Attainville-Moisselles (BAM) fin 2019

Date d'habilitation du territoire : 15/04/2022

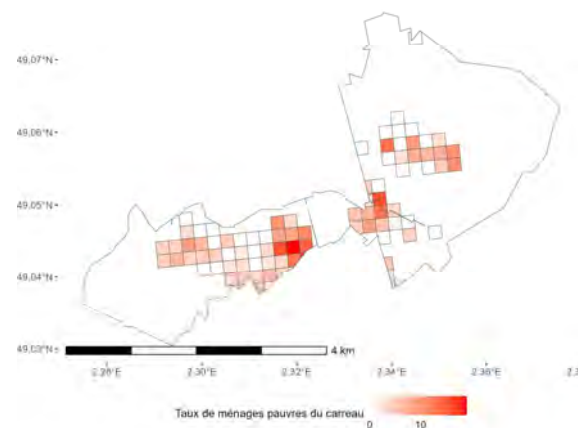
Caractéristiques du territoire fin 2019

Caractéristiques	Valeurs	Moyenne nationale
Surface	13 km ²	-
Population estimée	8 800	-
Intervalle de population	[7 200- 9 900]	-
Type de territoire	Urbain	-
Taux de ménages pauvres	[5 % - 10 %]	14,5 %
Nombre de carreaux avec un taux de ménages pauvres supérieur à 30 %	0 (sur 88)	-
Taux de ménages monoparentaux	[11,2 % - 15 %]	11,2 %
Niveau de vie moyen (en euros)	>=23 900	23 900
Taux d'inscrits à France Travail, catégorie A	[5 % - 8,4 %]	8,4 %
Taux de ménages bénéficiaires du RSA	[0 % - 5 %]	6,4 %

Lecture : Le niveau de vie moyen (en euros) sur le territoire est supérieur ou égal à 23 900.

Champ : résidents du territoire.

Sources : Midas – Dares-France Travail-Cnaf-Vague 4 ; SI ETCLD ; Filosofi 2019 ; traitements Dares et Insee.



Note : les carreaux non détournés sont ceux pour lesquels la population est nulle ou inférieure à 11 personnes.
Champ : résidents du territoire.

Sources : SI ETCLD ; Filosofi 2019 ; traitements Dares et Insee.

Caractéristiques des salariés conventionnés du territoire, présents en EBE entre 2021 et 2023

Caractéristiques	Part (en %)
Femmes	47
50 ans ou plus	34
Bénéficiaires du RSA* dans les six mois avant embauche	36
Inscrits à France Travail un mois avant embauche, catégorie A	58
Inscrits à France Travail depuis plus d'un an en catégorie A, un mois avant embauche	30

* Le taux de bénéficiaires du RSA peut être sous-estimé dans les territoires ruraux car les données sur les régimes spéciaux, notamment le régime de protection sociale obligatoire des personnes salariées et non salariées des professions agricoles, ne sont pas incluses.

Lecture : 47 % des salariés conventionnés du territoire sont des femmes.

Champ : salariés conventionnés du territoire, présents en EBE entre 2021 et 2023.

Sources : Midas – Dares-France Travail-Cnaf-Vague 4 ; SI ETCLD ; traitements Dares.

Castillon-la-Bataille, Gironde (33)

Caractéristiques intra territoriales de Castillon-la-Bataille fin 2019

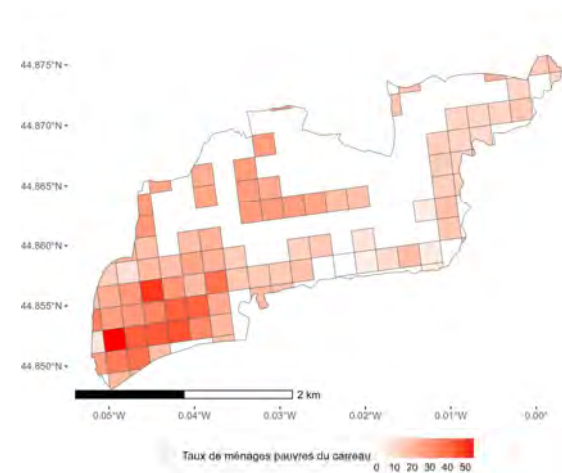
Date d'habilitation du territoire : 15/04/2022

Caractéristiques du territoire fin 2019

Caractéristiques	Valeurs	Moyenne nationale
Surface	6 km ²	-
Population estimée	3 000	-
Intervalle de population	[2 700- 3 400]	-
Type de territoire	Rural	-
Taux de ménages pauvres	>=30 %	14,5 %
Nombre de carreaux avec un taux de ménages pauvres supérieur à 30 %	13 (sur 96)	-
Taux de ménages monoparentaux	[11,2 % - 15 %]	11,2 %
Niveau de vie moyen (en euros)	[15 000 - 17 500]	23 900
Taux d'inscrits à France Travail, catégorie A	Supérieur à la moyenne nationale	8,4 %
Taux de ménages bénéficiaires du RSA	[15 % - 20 %]	6,4 %

Lecture : Le niveau de vie moyen (en euros) sur le territoire se situe dans l'intervalle [15 000 - 17 500].
Champ : résidents du territoire.

Sources : Midas – Dares-France Travail-Cnaf-Vague 4 ; SI ETCLD ; Filosofi 2019 ; traitements Dares et Insee.



Note : les carreaux non détournés sont ceux pour lesquels la population est nulle ou inférieure à 11 personnes.
Champ : résidents du territoire.

Sources : SI ETCLD ; Filosofi 2019 ; traitements Dares et Insee.

Caractéristiques des salariés conventionnés du territoire, présents en EBE entre 2021 et 2023

Caractéristiques	Part (en %)
Femmes	68
50 ans ou plus	40
Bénéficiaires du RSA* dans les six mois avant embauche	47
Inscrits à France Travail un mois avant embauche, catégorie A	60
Inscrits à France Travail depuis plus d'un an en catégorie A, un mois avant embauche	21

* Le taux de bénéficiaires du RSA peut être sous-estimé dans les territoires ruraux car les données sur les régimes spéciaux, notamment le régime de protection sociale obligatoire des personnes salariées et non salariées des professions agricoles, ne sont pas incluses.

Lecture : 68 % des salariés conventionnés du territoire sont des femmes.

Champ : salariés conventionnés du territoire, présents en EBE entre 2021 et 2023.

Sources : Midas – Dares-France Travail-Cnaf-Vague 4 ; SI ETCLD ; traitements Dares.

Gerzat-Les-Vergnes, Puy-de-Dôme (63)

Caractéristiques intra territoriales de Gerzat-Les-Vergnes fin 2019

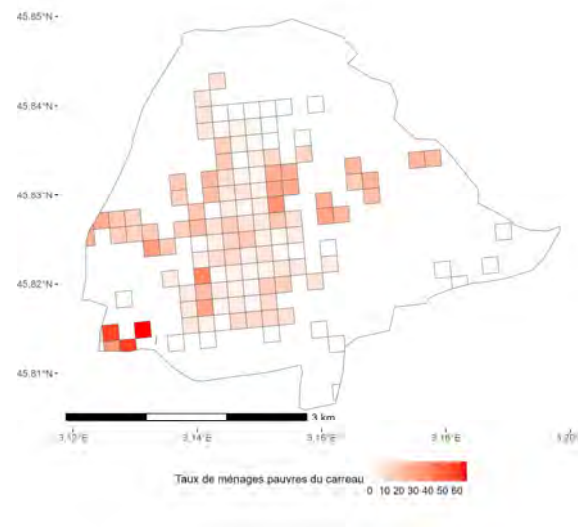
Date d'habilitation du territoire : 03/06/2022

Caractéristiques du territoire fin 2019

Caractéristiques	Valeurs	Moyenne nationale
Surface	17 km ²	-
Population estimée	11 800	-
Intervalle de population	[10 700-12 300]	-
Type de territoire	Urbain	-
Taux de ménages pauvres	[14,5 % - 20 %]	14,5 %
Nombre de carreaux avec un taux de ménages pauvres supérieur à 30 %	10 (sur 133)	-
Taux de ménages monoparentaux	[11,2 % - 15 %]	11,2 %
Niveau de vie moyen (en euros)	[20 000 - 23 900]	23 900
Taux d'inscrits à France Travail, catégorie A	[8,4 % - 10 %]	8,4 %
Taux de ménages bénéficiaires du RSA	[10 % - 15 %]	6,4 %

Lecture : Le niveau de vie moyen (en euros) sur le territoire se situe dans l'intervalle [20 000 - 23 900].
Champ : résidents du territoire.

Sources : Midas – Dares-France Travail-Cnaf-Vague 4 ; SI ETCLD ; Filosofi 2019 ; traitements Dares et Insee.



Note : les carreaux non détournés sont ceux pour lesquels la population est nulle ou inférieure à 11 personnes.
Champ : résidents du territoire.

Sources : SI ETCLD ; Filosofi 2019 ; traitements Dares et Insee.

Caractéristiques des salariés conventionnés du territoire, présents en EBE entre 2021 et 2023

Caractéristiques	Part (en %)
Femmes	39
50 ans ou plus	39
Bénéficiaires du RSA* dans les six mois avant embauche	47
Inscrits à France Travail un mois avant embauche, catégorie A	63
Inscrits à France Travail depuis plus d'un an en catégorie A, un mois avant embauche	32

* Le taux de bénéficiaires du RSA peut être sous-estimé dans les territoires ruraux car les données sur les régimes spéciaux, notamment le régime de protection sociale obligatoire des personnes salariées et non salariées des professions agricoles, ne sont pas incluses.

Lecture : 39 % des salariés conventionnés du territoire sont des femmes.

Champ : salariés conventionnés du territoire, présents en EBE entre 2021 et 2023.

Sources : Midas – Dares-France Travail-Cnaf-Vague 4 ; SI ETCLD ; traitements Dares.

Lodève, Hérault (34)

Date d'habilitation du territoire : 03/06/2022

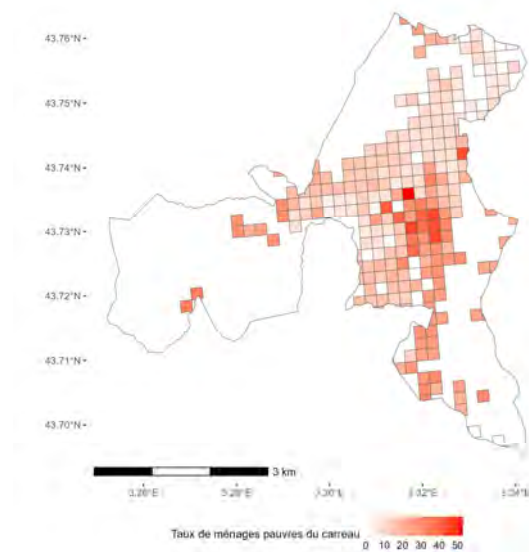
Caractéristiques du territoire fin 2019

Caractéristiques	Valeurs	Moyenne nationale
Surface	23 km ²	-
Population estimée	7 600	-
Intervalle de population	[7 400- 7 800]	-
Type de territoire	Urbain	-
Taux de ménages pauvres	[25 % - 30 %]	14,5 %
Nombre de carreaux avec un taux de ménages pauvres supérieur à 30 %	24 (sur 251)	-
Taux de ménages monoparentaux	[11,2 % - 15 %]	11,2 %
Niveau de vie moyen (en euros)	[17 500 - 20 000]	23 900
Taux d'inscrits à France Travail, catégorie A	[10 % - 15 %]	8,4 %
Taux de ménages bénéficiaires du RSA	[10 % - 15 %]	6,4 %

Lecture : Le niveau de vie moyen (en euros) sur le territoire se situe dans l'intervalle [17 500 - 20 000].
Champ : résidents du territoire.

Sources : Midas – Dares-France Travail-Cnaf-Vague 4 ; SI ETCLD ; Filosofi 2019 ; traitements Dares et Insee.

Caractéristiques intra territoriales de Lodève fin 2019



Note : les carreaux non détournés sont ceux pour lesquels la population est nulle ou inférieure à 11 personnes.
Champ : résidents du territoire.

Sources : SI ETCLD ; Filosofi 2019 ; traitements Dares et Insee.

Caractéristiques des salariés conventionnés du territoire, présents en EBE entre 2021 et 2023

Caractéristiques	Part (en %)
Femmes	53
50 ans ou plus	37
Bénéficiaires du RSA* dans les six mois avant embauche	49
Inscrits à France Travail un mois avant embauche, catégorie A	58
Inscrits à France Travail depuis plus d'un an en catégorie A, un mois avant embauche	20

* Le taux de bénéficiaires du RSA peut être sous-estimé dans les territoires ruraux car les données sur les régimes spéciaux, notamment le régime de protection sociale obligatoire des personnes salariées et non salariées des professions agricoles, ne sont pas incluses.

Lecture : 53 % des salariés conventionnés du territoire sont des femmes.

Champ : salariés conventionnés du territoire, présents en EBE entre 2021 et 2023.

Sources : Midas – Dares-France Travail-Cnaf-Vague 4 ; SI ETCLD ; traitements Dares.

Lyon 8 - la Plaine Santy, Rhône (69)

Date d'habilitation du territoire : 03/06/2022

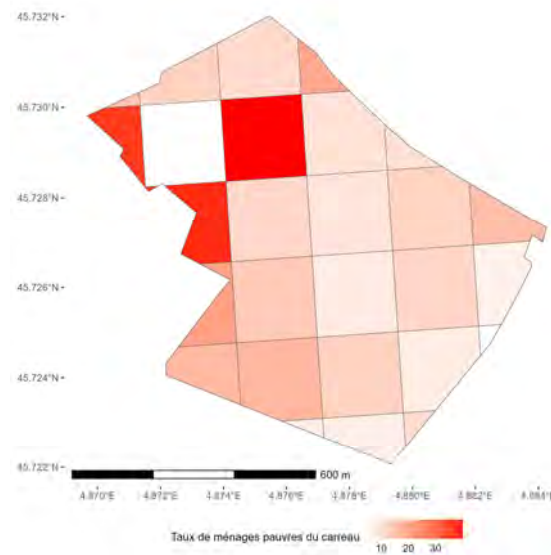
Caractéristiques du territoire fin 2019

Caractéristiques	Valeurs	Moyenne nationale
Surface	< 1 km ²	-
Population estimée	6 700	-
Intervalle de population	[3 800-11 500]	-
Type de territoire	Urbain	-
Taux de ménages pauvres	[14,5 % - 20 %]	14,5 %
Nombre de carreaux avec un taux de ménages pauvres supérieur à 30 %	4 (sur 27)	-
Taux de ménages monoparentaux	[5 % - 11,2 %]	11,2 %
Niveau de vie moyen (en euros)	[20 000 - 23 900]	23 900
Taux d'inscrits à France Travail, catégorie A	Indéterminé	8,4 %
Taux de ménages bénéficiaires du RSA	Supérieur à la moyenne nationale	6,4 %

Lecture : Le niveau de vie moyen (en euros) sur le territoire se situe dans l'intervalle [20 000 - 23 900].
Champ : résidents du territoire.

Sources : Midas – Dares-France Travail-Cnaf-Vague 4 ; SI ETCLD ; Filosofi 2019 ; traitements Dares et Insee.

Caractéristiques intra territoriales de Lyon 8 - la Plaine Santy fin 2019



Note : les carreaux non détournés sont ceux pour lesquels la population est nulle ou inférieure à 11 personnes.
Champ : résidents du territoire.

Sources : SI ETCLD ; Filosofi 2019 ; traitements Dares et Insee.

Caractéristiques des salariés conventionnés du territoire, présents en EBE entre 2021 et 2023

Caractéristiques	Part (en %)
Femmes	69
50 ans ou plus	38
Bénéficiaires du RSA* dans les six mois avant embauche	47
Inscrits à France Travail un mois avant embauche, catégorie A	75
Inscrits à France Travail depuis plus d'un an en catégorie A, un mois avant embauche	31

* Le taux de bénéficiaires du RSA peut être sous-estimé dans les territoires ruraux car les données sur les régimes spéciaux, notamment le régime de protection sociale obligatoire des personnes salariées et non salariées des professions agricoles, ne sont pas incluses.

Lecture : 69 % des salariés conventionnés du territoire sont des femmes.

Champ : salariés conventionnés du territoire, présents en EBE entre 2021 et 2023.

Sources : Midas – Dares-France Travail-Cnaf-Vague 4 ; SI ETCLD ; traitements Dares.

Pau: Quartiers Foirail - Montpensier - Triangle - Les Anglais, Pyrénées-Atlantiques (64)

Date d'habilitation du territoire : 03/06/2022

Caractéristiques du territoire fin 2019

Caractéristiques	Valeurs	Moyenne nationale
Surface	< 1 km ²	-
Population estimée	8 400	-
Intervalle de population	[3 800-13 300]	-
Type de territoire	Urbain	-
Taux de ménages pauvres	[20 % - 25 %]	14,5 %
Nombre de carreaux avec un taux de ménages pauvres supérieur à 30 %	4 (sur 38)	-
Taux de ménages monoparentaux	[5 % - 11,2 %]	11,2 %
Niveau de vie moyen (en euros)	[20 000 - 23 900[23 900
Taux d'inscrits à France Travail, catégorie A	Indéterminé	8,4 %
Taux de ménages bénéficiaires du RSA	Supérieur à la moyenne nationale	6,4 %

Lecture : Le niveau de vie moyen (en euros) sur le territoire se situe dans l'intervalle [20 000 - 23 900[.

Champ : résidents du territoire.

Sources : Midas – Dares-France Travail-Cnaf-Vague 4 ; SI ETCLD ; Filosofi 2019 ; traitements Dares et Insee.

Caractéristiques des salariés conventionnés du territoire, présents en EBE entre 2021 et 2023

Caractéristiques	Part (en %)
Femmes	38
50 ans ou plus	49
Bénéficiaires du RSA* dans les six mois avant embauche	67
Inscrits à France Travail un mois avant embauche, catégorie A	47
Inscrits à France Travail depuis plus d'un an en catégorie A, un mois avant embauche	22

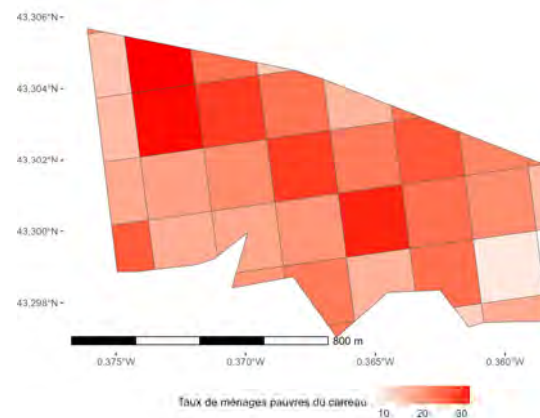
* Le taux de bénéficiaires du RSA peut être sous-estimé dans les territoires ruraux car les données sur les régimes spéciaux, notamment le régime de protection sociale obligatoire des personnes salariées et non salariées des professions agricoles, ne sont pas incluses.

Lecture : 38 % des salariés conventionnés du territoire sont des femmes.

Champ : salariés conventionnés du territoire, présents en EBE entre 2021 et 2023.

Sources : Midas – Dares-France Travail-Cnaf-Vague 4 ; SI ETCLD ; traitements Dares.

Caractéristiques intra territoriales de Pau: Quartiers Foirail - Montpensier - Triangle - Les Anglais fin 2019



Note : les carreaux non détournés sont ceux pour lesquels la population est nulle ou inférieure à 11 personnes.
Champ : résidents du territoire.

Sources : SI ETCLD ; Filosofi 2019 ; traitements Dares et Insee.

Pays Luzycois, Nièvre (58)

Caractéristiques intra territoriales de Pays Luzycois fin 2019

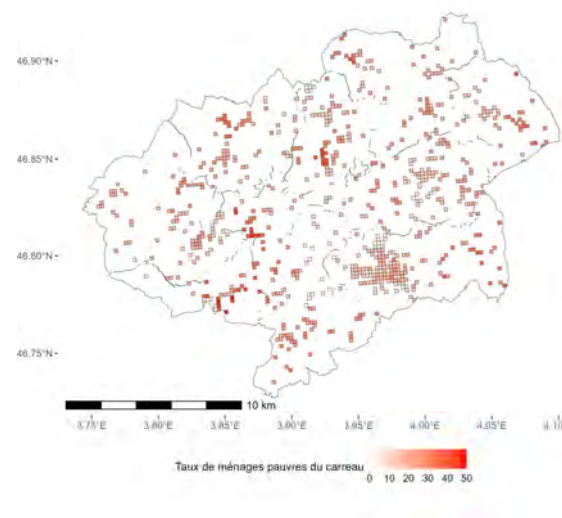
Date d'habilitation du territoire : 03/06/2022

Caractéristiques du territoire fin 2019

Caractéristiques	Valeurs	Moyenne nationale
Surface	331 km ²	-
Population estimée	3 700	-
Intervalle de population	[3 600- 3 800]	-
Type de territoire	Rural	-
Taux de ménages pauvres	[14,5 % - 20 %]	14,5 %
Nombre de carreaux avec un taux de ménages pauvres supérieur à 30 %	123 (sur 755)	-
Taux de ménages monoparentaux	[5 % - 11,2 %]	11,2 %
Niveau de vie moyen (en euros)	[17 500 - 20 000]	23 900
Taux d'inscrits à France Travail, catégorie A	[5 % - 8,4 %]	8,4 %
Taux de ménages bénéficiaires du RSA	[0 % - 5 %]	6,4 %

Lecture : Le niveau de vie moyen (en euros) sur le territoire se situe dans l'intervalle [17 500 - 20 000].
Champ : résidents du territoire.

Sources : Midas – Dares-France Travail-Cnaf-Vague 4 ; SI ETCLD ; Filosofi 2019 ; traitements Dares et Insee.



Note : les carreaux non détourés sont ceux pour lesquels la population est nulle ou inférieure à 11 personnes.
Champ : résidents du territoire.

Sources : SI ETCLD ; Filosofi 2019 ; traitements Dares et Insee.

Caractéristiques des salariés conventionnés du territoire, présents en EBE entre 2021 et 2023

Caractéristiques	Part (en %)
Femmes	50
50 ans ou plus	50
Bénéficiaires du RSA* dans les six mois avant embauche	< 31
Inscrits à France Travail un mois avant embauche, catégorie A	38
Inscrits à France Travail depuis plus d'un an en catégorie A, un mois avant embauche	< 31

* Le taux de bénéficiaires du RSA peut être sous-estimé dans les territoires ruraux car les données sur les régimes spéciaux, notamment le régime de protection sociale obligatoire des personnes salariées et non salariées des professions agricoles, ne sont pas incluses.

Lecture : 50 % des salariés conventionnés du territoire sont des femmes.

Champ : salariés conventionnés du territoire, présents en EBE entre 2021 et 2023.

Sources : Midas – Dares-France Travail-Cnaf-Vague 4 ; SI ETCLD ; traitements Dares.

Portes du Morvan, Nièvre (58)

Caractéristiques intra territoriales de Portes du Morvan fin 2019

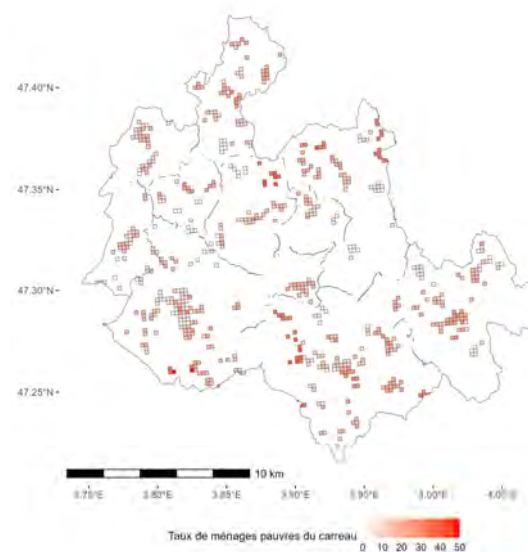
Date d'habitation du territoire : 03/06/2022

Caractéristiques du territoire fin 2019

Caractéristiques	Valeurs	Moyenne nationale
Surface	297 km ²	-
Population estimée	3 300	-
Intervalle de population	[3 100- 3 400]	-
Type de territoire	Rural	-
Taux de ménages pauvres	[14,5 % - 20 %]	14,5 %
Nombre de carreaux avec un taux de ménages pauvres supérieur à 30 %	53 (sur 638)	-
Taux de ménages monoparentaux	[5 % - 11,2 %]	11,2 %
Niveau de vie moyen (en euros)	[20 000 - 23 900]	23 900
Taux d'inscrits à France Travail, catégorie A	>=20 %	8,4 %
Taux de ménages bénéficiaires du RSA	[10 % - 15 %]	6,4 %

Lecture : Le niveau de vie moyen (en euros) sur le territoire se situe dans l'intervalle [20 000 - 23 900].
Champ : résidents du territoire.

Sources : Midas – Dares-France Travail-Cnaf-Vague 4 ; SI ETCLD ; Filosofi 2019 ; traitements Dares et Insee.



Note : les carreaux non détournés sont ceux pour lesquels la population est nulle ou inférieure à 11 personnes.
Champ : résidents du territoire.

Sources : SI ETCLD ; Filosofi 2019 ; traitements Dares et Insee.

Caractéristiques des salariés conventionnés du territoire, présents en EBE entre 2021 et 2023

Caractéristiques	Part (en %)
Femmes	> 81
50 ans ou plus	19
Bénéficiaires du RSA* dans les six mois avant embauche	41
Inscrits à France Travail un mois avant embauche, catégorie A	67
Inscrits à France Travail depuis plus d'un an en catégorie A, un mois avant embauche	33

* Le taux de bénéficiaires du RSA peut être sous-estimé dans les territoires ruraux car les données sur les régimes spéciaux, notamment le régime de protection sociale obligatoire des personnes salariées et non salariées des professions agricoles, ne sont pas incluses.

Lecture : Plus de 81 % des salariés conventionnés du territoire sont des femmes.

Champ : salariés conventionnés du territoire, présents en EBE entre 2021 et 2023.

Sources : Midas – Dares-France Travail-Cnaf-Vague 4 ; SI ETCLD ; traitements Dares.

Port Jérôme sur Seine, Seine-Maritime (76)

Date d'habilitation du territoire : 03/06/2022

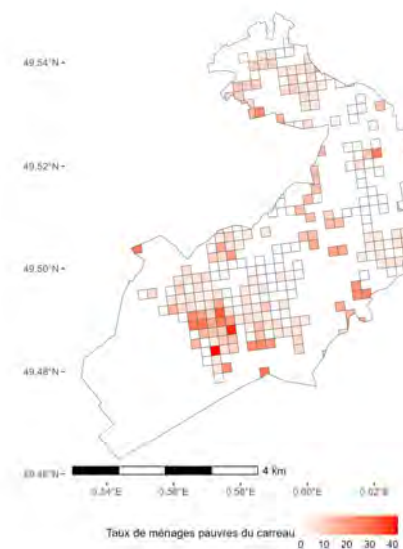
Caractéristiques du territoire fin 2019

Caractéristiques	Valeurs	Moyenne nationale
Surface	30 km ²	-
Population estimée	10 300	-
Intervalle de population	[9 900-10 600]	-
Type de territoire	Urbain	-
Taux de ménages pauvres	[10 % - 14,5 %]	14,5 %
Nombre de carreaux avec un taux de ménages pauvres supérieur à 30 %	3 (sur 266)	-
Taux de ménages monoparentaux	[11,2 % - 15 %]	11,2 %
Niveau de vie moyen (en euros)	[20 000 - 23 900]	23 900
Taux d'inscrits à France Travail, catégorie A	[0 % - 5 %]	8,4 %
Taux de ménages bénéficiaires du RSA	[0 % - 5 %]	6,4 %

Lecture : Le niveau de vie moyen (en euros) sur le territoire se situe dans l'intervalle [20 000 - 23 900].
Champ : résidents du territoire.

Sources : Midas – Dares-France Travail-Cnaf-Vague 4 ; SI ETCLD ; Filosofi 2019 ; traitements Dares et Insee.

Caractéristiques intra territoriales de Port Jérôme sur Seine fin 2019



Note : les carreaux non détournés sont ceux pour lesquels la population est nulle ou inférieure à 11 personnes.
Champ : résidents du territoire.

Sources : SI ETCLD ; Filosofi 2019 ; traitements Dares et Insee.

Caractéristiques des salariés conventionnés du territoire, présents en EBE entre 2021 et 2023

Caractéristiques	Part (en %)
Femmes	37
50 ans ou plus	53
Bénéficiaires du RSA* dans les six mois avant embauche	32
Inscrits à France Travail un mois avant embauche, catégorie A	< 26
Inscrits à France Travail depuis plus d'un an en catégorie A, un mois avant embauche	< 26

* Le taux de bénéficiaires du RSA peut être sous-estimé dans les territoires ruraux car les données sur les régimes spéciaux, notamment le régime de protection sociale obligatoire des personnes salariées et non salariées des professions agricoles, ne sont pas incluses.

Lecture : 37 % des salariés conventionnés du territoire sont des femmes.

Champ : salariés conventionnés du territoire, présents en EBE entre 2021 et 2023.

Sources : Midas – Dares-France Travail-Cnaf-Vague 4 ; SI ETCLD ; traitements Dares.

Bassin de Joinville en Champagne, Haute-Marne (52)

Caractéristiques intra territoriales de Bassin de Joinville en Champagne fin 2019

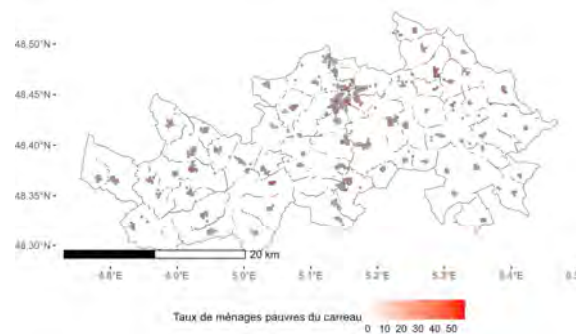
Date d'habilitation du territoire : 28/06/2022

Caractéristiques du territoire fin 2019

Caractéristiques	Valeurs	Moyenne nationale
Surface	696 km ²	-
Population estimée	12 100	-
Intervalle de population	[11 900-12 200]	-
Type de territoire	Rural	-
Taux de ménages pauvres	[14,5 % - 20 %]	14,5 %
Nombre de carreaux avec un taux de ménages pauvres supérieur à 30 %	65 (sur 761)	-
Taux de ménages monoparentaux	[5 % - 11,2 %]	11,2 %
Niveau de vie moyen (en euros)	[17 500 - 20 000]	23 900
Taux d'inscrits à France Travail, catégorie A	[5 % - 8,4 %]	8,4 %
Taux de ménages bénéficiaires du RSA	[6,4 % - 10 %]	6,4 %

Lecture : Le niveau de vie moyen (en euros) sur le territoire se situe dans l'intervalle [17 500 - 20 000].
Champ : résidents du territoire.

Sources : Midas – Dares-France Travail-Cnaf-Vague 4 ; SI ETCLD ; Filosofi 2019 ; traitements Dares et Insee.



Note : les carreaux non détournés sont ceux pour lesquels la population est nulle ou inférieure à 11 personnes.
Champ : résidents du territoire.

Sources : SI ETCLD ; Filosofi 2019 ; traitements Dares et Insee.

Caractéristiques des salariés conventionnés du territoire, présents en EBE entre 2021 et 2023

Caractéristiques	Part (en %)
Femmes	58
50 ans ou plus	39
Bénéficiaires du RSA* dans les six mois avant embauche	58
Inscrits à France Travail un mois avant embauche, catégorie A	66
Inscrits à France Travail depuis plus d'un an en catégorie A, un mois avant embauche	18

* Le taux de bénéficiaires du RSA peut être sous-estimé dans les territoires ruraux car les données sur les régimes spéciaux, notamment le régime de protection sociale obligatoire des personnes salariées et non salariées des professions agricoles, ne sont pas incluses.

Lecture : 58 % des salariés conventionnés du territoire sont des femmes.

Champ : salariés conventionnés du territoire, présents en EBE entre 2021 et 2023.

Sources : Midas – Dares-France Travail-Cnaf-Vague 4 ; SI ETCLD ; traitements Dares.

Bléré Val de Cher, Indre-et-Loire (37)

Date d'habilitation du territoire : 28/06/2022

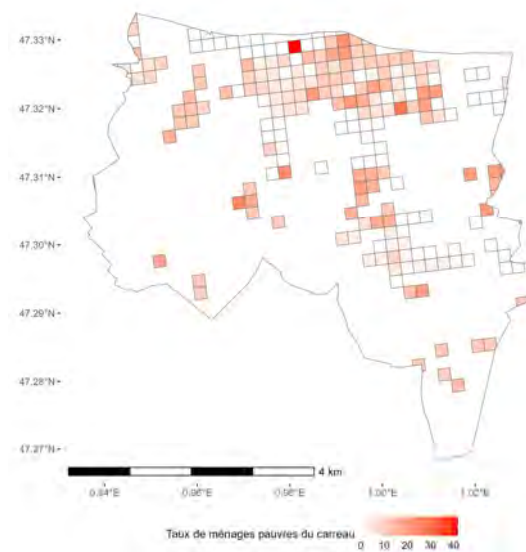
Caractéristiques du territoire fin 2019

Caractéristiques	Valeurs	Moyenne nationale
Surface	31 km ²	-
Population estimée	5 100	-
Intervalle de population	[4 800- 5 300]	-
Type de territoire	Rural	-
Taux de ménages pauvres	[10 % - 14,5 %]	14,5 %
Nombre de carreaux avec un taux de ménages pauvres supérieur à 30 %	1 (sur 218)	-
Taux de ménages monoparentaux	[11,2 % - 15 %]	11,2 %
Niveau de vie moyen (en euros)	[20 000 - 23 900]	23 900
Taux d'inscrits à France Travail, catégorie A	[5 % - 8,4 %]	8,4 %
Taux de ménages bénéficiaires du RSA	[5 % - 6,4 %]	6,4 %

Lecture : Le niveau de vie moyen (en euros) sur le territoire se situe dans l'intervalle [20 000 - 23 900].
Champ : résidents du territoire.

Sources : Midas – Dares-France Travail-Cnaf-Vague 4 ; SI ETCLD ; Filosofi 2019 ; traitements Dares et Insee.

Caractéristiques intra territoriales de Bléré Val de Cher fin 2019



Note : les carreaux non détournés sont ceux pour lesquels la population est nulle ou inférieure à 11 personnes.
Champ : résidents du territoire.

Sources : SI ETCLD ; Filosofi 2019 ; traitements Dares et Insee.

Caractéristiques des salariés conventionnés du territoire, présents en EBE entre 2021 et 2023

Caractéristiques	Part (en %)
Femmes	38
50 ans ou plus	45
Bénéficiaires du RSA* dans les six mois avant embauche	29
Inscrits à France Travail un mois avant embauche, catégorie A	81
Inscrits à France Travail depuis plus d'un an en catégorie A, un mois avant embauche	45

* Le taux de bénéficiaires du RSA peut être sous-estimé dans les territoires ruraux car les données sur les régimes spéciaux, notamment le régime de protection sociale obligatoire des personnes salariées et non salariées des professions agricoles, ne sont pas incluses.

Lecture : 38 % des salariés conventionnés du territoire sont des femmes.

Champ : salariés conventionnés du territoire, présents en EBE entre 2021 et 2023.

Sources : Midas – Dares-France Travail-Cnaf-Vague 4 ; SI ETCLD ; traitements Dares.

Paris 18 - Chapelle Nord, Paris (75)

Date d'habilitation du territoire : 26/07/2022

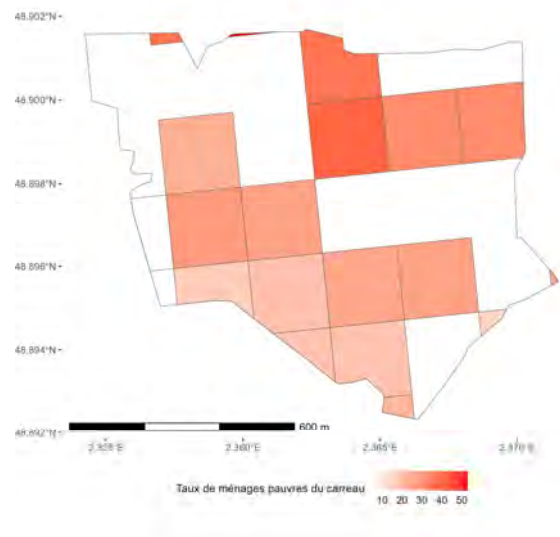
Caractéristiques du territoire fin 2019

Caractéristiques	Valeurs	Moyenne nationale
Surface	< 1 km ²	-
Population estimée	9 900	-
Intervalle de population	[4 800-14 000]	-
Type de territoire	Urbain	-
Taux de ménages pauvres	[25 % - 30 %]	14,5 %
Nombre de carreaux avec un taux de ménages pauvres supérieur à 30 %	6 (sur 19)	-
Taux de ménages monoparentaux	[11,2 % - 15 %]	11,2 %
Niveau de vie moyen (en euros)	[17 500 - 20 000]	23 900
Taux d'inscrits à France Travail, catégorie A	Supérieur à la moyenne nationale	8,4 %
Taux de ménages bénéficiaires du RSA	Supérieur à la moyenne nationale	6,4 %

Lecture : Le niveau de vie moyen (en euros) sur le territoire se situe dans l'intervalle [17 500 - 20 000].
Champ : résidents du territoire.

Sources : Midas – Dares-France Travail-Cnaf-Vague 4 ; SI ETCLD ; Filosofi 2019 ; traitements Dares et Insee.

Caractéristiques intra territoriales de Paris 18 - Chapelle Nord fin 2019



Note : les carreaux non détournés sont ceux pour lesquels la population est nulle ou inférieure à 11 personnes.
Champ : résidents du territoire.

Sources : SI ETCLD ; Filosofi 2019 ; traitements Dares et Insee.

Caractéristiques des salariés conventionnés du territoire, présents en EBE entre 2021 et 2023

Caractéristiques	Part (en %)
Femmes	60
50 ans ou plus	44
Bénéficiaires du RSA* dans les six mois avant embauche	36
Inscrits à France Travail un mois avant embauche, catégorie A	> 80
Inscrits à France Travail depuis plus d'un an en catégorie A, un mois avant embauche	36

* Le taux de bénéficiaires du RSA peut être sous-estimé dans les territoires ruraux car les données sur les régimes spéciaux, notamment le régime de protection sociale obligatoire des personnes salariées et non salariées des professions agricoles, ne sont pas incluses.

Lecture : 60 % des salariés conventionnés du territoire sont des femmes.

Champ : salariés conventionnés du territoire, présents en EBE entre 2021 et 2023.

Sources : Midas – Dares-France Travail-Cnaf-Vague 4 ; SI ETCLD ; traitements Dares.

Pays d'Apt Luberon, Vaucluse (84)

Date d'habilitation du territoire : 26/07/2022

Caractéristiques du territoire fin 2019

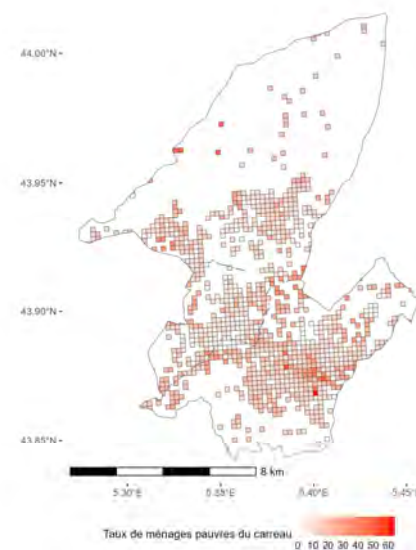
Caractéristiques	Valeurs	Moyenne nationale
Surface	137 km ²	-
Population estimée	16 900	-
Intervalle de population	[16 400-17 300]	-
Type de territoire	Urbain	-
Taux de ménages pauvres	[20 % - 25 %]	14,5 %
Nombre de carreaux avec un taux de ménages pauvres supérieur à 30 %	67 (sur 1008)	-
Taux de ménages monoparentaux	[11,2 % - 15 %]	11,2 %
Niveau de vie moyen (en euros)	[20 000 - 23 900]	23 900
Taux d'inscrits à France Travail, catégorie A	[10 % - 15 %]	8,4 %
Taux de ménages bénéficiaires du RSA	[6,4 % - 10 %]	6,4 %

Lecture : Le niveau de vie moyen (en euros) sur le territoire se situe dans l'intervalle [20 000 - 23 900].

Champ : résidents du territoire.

Sources : Midas – Dares-France Travail-Cnaf-Vague 4 ; SI ETCLD ; Filosofi 2019 ; traitements Dares et Insee.

Caractéristiques intra territoriales de Pays d'Apt Luberon fin 2019



Note : les carreaux non détournés sont ceux pour lesquels la population est nulle ou inférieure à 11 personnes.

Champ : résidents du territoire.

Sources : SI ETCLD ; Filosofi 2019 ; traitements Dares et Insee.

Caractéristiques des salariés conventionnés du territoire, présents en EBE entre 2021 et 2023

Caractéristiques	Part (en %)
Femmes	51
50 ans ou plus	69
Bénéficiaires du RSA* dans les six mois avant embauche	30
Inscrits à France Travail un mois avant embauche, catégorie A	61
Inscrits à France Travail depuis plus d'un an en catégorie A, un mois avant embauche	20

* Le taux de bénéficiaires du RSA peut être sous-estimé dans les territoires ruraux car les données sur les régimes spéciaux, notamment le régime de protection sociale obligatoire des personnes salariées et non salariées des professions agricoles, ne sont pas incluses.

Lecture : 51 % des salariés conventionnés du territoire sont des femmes.

Champ : salariés conventionnés du territoire, présents en EBE entre 2021 et 2023.

Sources : Midas – Dares-France Travail-Cnaf-Vague 4 ; SI ETCLD ; traitements Dares.

Rennes Le Blosne, Ille-et-Vilaine (35)

Caractéristiques intra territoriales de Rennes Le Blosne fin 2019

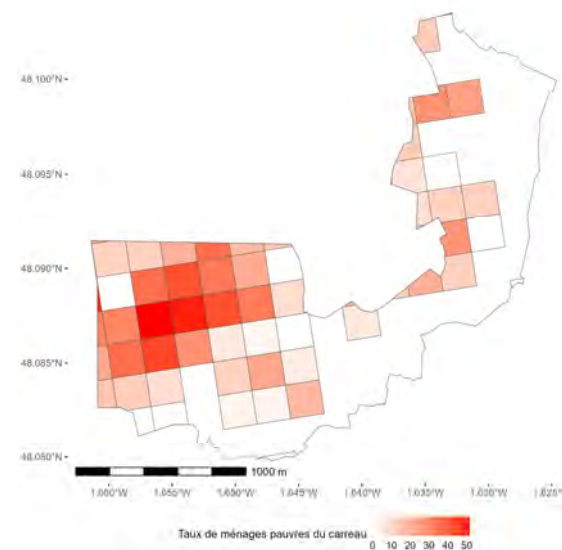
Date d'habilitation du territoire : 26/07/2022

Caractéristiques du territoire fin 2019

Caractéristiques	Valeurs	Moyenne nationale
Surface	3 km ²	-
Population estimée	10 500	-
Intervalle de population	[8 000-15 300]	-
Type de territoire	Urbain	-
Taux de ménages pauvres	Supérieur à la moyenne nationale	14,5 %
Nombre de carreaux avec un taux de ménages pauvres supérieur à 30 %	14 (sur 62)	-
Taux de ménages monoparentaux	[15 % - 20 %[11,2 %
Niveau de vie moyen (en euros)	[15 000 - 17 500[23 900
Taux d'inscrits à France Travail, catégorie A	Indéterminé	8,4 %
Taux de ménages bénéficiaires du RSA	Supérieur à la moyenne nationale	6,4 %

Lecture : Le niveau de vie moyen (en euros) sur le territoire se situe dans l'intervalle [15 000 - 17 500[.
Champ : résidents du territoire.

Sources : Midas – Dares-France Travail-Cnaf-Vague 4 ; SI ETCLD ; Filosofi 2019 ; traitements Dares et Insee.



Note : les carreaux non détournés sont ceux pour lesquels la population est nulle ou inférieure à 11 personnes.
Champ : résidents du territoire.

Sources : SI ETCLD ; Filosofi 2019 ; traitements Dares et Insee.

Caractéristiques des salariés conventionnés du territoire, présents en EBE entre 2021 et 2023

Caractéristiques	Part (en %)
Femmes	58
50 ans ou plus	58
Bénéficiaires du RSA* dans les six mois avant embauche	58
Inscrits à France Travail un mois avant embauche, catégorie A	67
Inscrits à France Travail depuis plus d'un an en catégorie A, un mois avant embauche	38

* Le taux de bénéficiaires du RSA peut être sous-estimé dans les territoires ruraux car les données sur les régimes spéciaux, notamment le régime de protection sociale obligatoire des personnes salariées et non salariées des professions agricoles, ne sont pas incluses.

Lecture : 58 % des salariés conventionnés du territoire sont des femmes.

Champ : salariés conventionnés du territoire, présents en EBE entre 2021 et 2023.

Sources : Midas – Dares-France Travail-Cnaf-Vague 4 ; SI ETCLD ; traitements Dares.

Saint-Fons : Quartier Arsenal - Carnot Parmentier, Rhône (69)

Date d'habilitation du territoire : 26/07/2022

Caractéristiques du territoire fin 2019

Caractéristiques	Valeurs	Moyenne nationale
Surface	< 1 km ²	-
Population estimée	4 500	-
Intervalle de population	< 8 700	-
Type de territoire	Urbain	-
Taux de ménages pauvres	Supérieur à la moyenne nationale	14,5 %
Nombre de carreaux avec un taux de ménages pauvres supérieur à 30 %	7 (sur 16)	-
Taux de ménages monoparentaux	[15 % - 20 %[11,2 %
Niveau de vie moyen (en euros)	[15 000 - 17 500[23 900
Taux d'inscrits à France Travail, catégorie A	Supérieur à la moyenne nationale	8,4 %
Taux de ménages bénéficiaires du RSA	Supérieur à la moyenne nationale	6,4 %

Lecture : Le niveau de vie moyen (en euros) sur le territoire se situe dans l'intervalle [15 000 - 17 500[.

Champ : résidents du territoire.

Sources : Midas – Dares-France Travail-Cnaf-Vague 4 ; SI ETCLD ; Filosofi 2019 ; traitements Dares et Insee.

Caractéristiques des salariés conventionnés du territoire, présents en EBE entre 2021 et 2023

Caractéristiques	Part (en %)
Femmes	58
50 ans ou plus	63
Bénéficiaires du RSA* dans les six mois avant embauche	26
Inscrits à France Travail un mois avant embauche, catégorie A	> 74
Inscrits à France Travail depuis plus d'un an en catégorie A, un mois avant embauche	47

* Le taux de bénéficiaires du RSA peut être sous-estimé dans les territoires ruraux car les données sur les régimes spéciaux, notamment le régime de protection sociale obligatoire des personnes salariées et non salariées des professions agricoles, ne sont pas incluses.

Lecture : 58 % des salariés conventionnés du territoire sont des femmes.

Champ : salariés conventionnés du territoire, présents en EBE entre 2021 et 2023.

Sources : Midas – Dares-France Travail-Cnaf-Vague 4 ; SI ETCLD ; traitements Dares.

Caractéristiques intra territoriales de Saint-Fons : Quartier Arsenal - Carnot Parmentier fin 2019



Note : les carreaux non détournés sont ceux pour lesquels la population est nulle ou inférieure à 11 personnes. Champ : résidents du territoire.

Sources : SI ETCLD ; Filosofi 2019 ; traitements Dares et Insee.

Vaux d'Yonne, Nièvre (58)

Caractéristiques intra territoriales de Vaux d'Yonne fin 2019

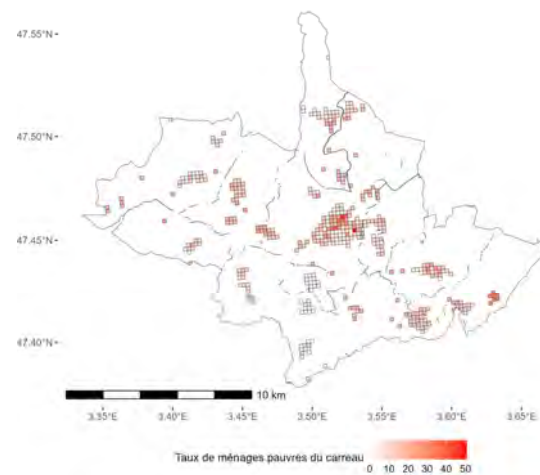
Date d'habilitation du territoire : 26/07/2022

Caractéristiques du territoire fin 2019

Caractéristiques	Valeurs	Moyenne nationale
Surface	206 km ²	-
Population estimée	6 500	-
Intervalle de population	[6 300- 6 600]	-
Type de territoire	Rural	-
Taux de ménages pauvres	[14,5 % - 20 %]	14,5 %
Nombre de carreaux avec un taux de ménages pauvres supérieur à 30 %	16 (sur 425)	-
Taux de ménages monoparentaux	[5 % - 11,2 %]	11,2 %
Niveau de vie moyen (en euros)	[20 000 - 23 900]	23 900
Taux d'inscrits à France Travail, catégorie A	[5 % - 8,4 %]	8,4 %
Taux de ménages bénéficiaires du RSA	[6,4 % - 10 %]	6,4 %

Lecture : Le niveau de vie moyen (en euros) sur le territoire se situe dans l'intervalle [20 000 - 23 900].
Champ : résidents du territoire.

Sources : Midas – Dares-France Travail-Cnaf-Vague 4 ; SI ETCLD ; Filosofi 2019 ; traitements Dares et Insee.



Note : les carreaux non détournés sont ceux pour lesquels la population est nulle ou inférieure à 11 personnes.
Champ : résidents du territoire.

Sources : SI ETCLD ; Filosofi 2019 ; traitements Dares et Insee.

Caractéristiques des salariés conventionnés du territoire, présents en EBE entre 2021 et 2023

Caractéristiques	Part (en %)
Femmes	33
50 ans ou plus	67
Bénéficiaires du RSA* dans les six mois avant embauche	33
Inscrits à France Travail un mois avant embauche, catégorie A	41
Inscrits à France Travail depuis plus d'un an en catégorie A, un mois avant embauche	< 19

* Le taux de bénéficiaires du RSA peut être sous-estimé dans les territoires ruraux car les données sur les régimes spéciaux, notamment le régime de protection sociale obligatoire des personnes salariées et non salariées des professions agricoles, ne sont pas incluses.

Lecture : 33 % des salariés conventionnés du territoire sont des femmes.

Champ : salariés conventionnés du territoire, présents en EBE entre 2021 et 2023.

Sources : Midas – Dares-France Travail-Cnaf-Vague 4 ; SI ETCLD ; traitements Dares.

Le Trièves, Isère (38)

Caractéristiques intra territoriales de Le Trièves fin 2019

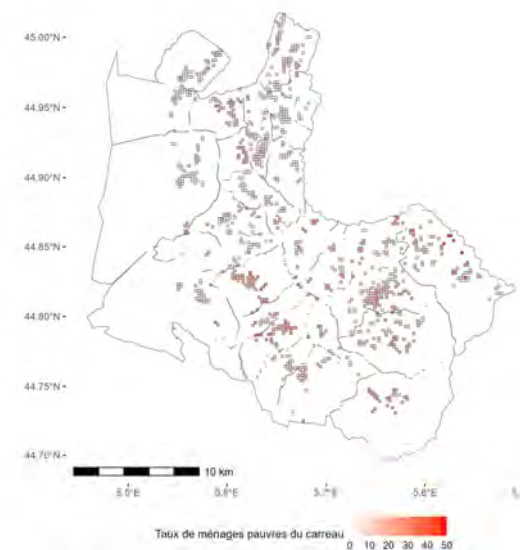
Date d'habitation du territoire : 03/10/2022

Caractéristiques du territoire fin 2019

Caractéristiques	Valeurs	Moyenne nationale
Surface	634 km ²	-
Population estimée	9 700	-
Intervalle de population	[9 400- 9 800]	-
Type de territoire	Rural	-
Taux de ménages pauvres	[10 % - 14,5 %]	14,5 %
Nombre de carreaux avec un taux de ménages pauvres supérieur à 30 %	32 (sur 1048)	-
Taux de ménages monoparentaux	[5 % - 11,2 %]	11,2 %
Niveau de vie moyen (en euros)	[20 000 - 23 900]	23 900
Taux d'inscrits à France Travail, catégorie A	[5 % - 8,4 %]	8,4 %
Taux de ménages bénéficiaires du RSA	[0 % - 5 %]	6,4 %

Lecture : Le niveau de vie moyen (en euros) sur le territoire se situe dans l'intervalle [20 000 - 23 900].
Champ : résidents du territoire.

Sources : Midas – Dares-France Travail-Cnaf-Vague 4 ; SI ETCLD ; Filosofi 2019 ; traitements Dares et Insee.



Note : les carreaux non détournés sont ceux pour lesquels la population est nulle ou inférieure à 11 personnes.
Champ : résidents du territoire.

Sources : SI ETCLD ; Filosofi 2019 ; traitements Dares et Insee.

Caractéristiques des salariés conventionnés du territoire, présents en EBE entre 2021 et 2023

Caractéristiques	Part (en %)
Femmes	58
50 ans ou plus	39
Bénéficiaires du RSA* dans les six mois avant embauche	35
Inscrits à France Travail un mois avant embauche, catégorie A	65
Inscrits à France Travail depuis plus d'un an en catégorie A, un mois avant embauche	19

* Le taux de bénéficiaires du RSA peut être sous-estimé dans les territoires ruraux car les données sur les régimes spéciaux, notamment le régime de protection sociale obligatoire des personnes salariées et non salariées des professions agricoles, ne sont pas incluses.

Lecture : 58 % des salariés conventionnés du territoire sont des femmes.

Champ : salariés conventionnés du territoire, présents en EBE entre 2021 et 2023.

Sources : Midas – Dares-France Travail-Cnaf-Vague 4 ; SI ETCLD ; traitements Dares.

Poitiers, Vienne (86)

Date d'habilitation du territoire : 03/10/2022

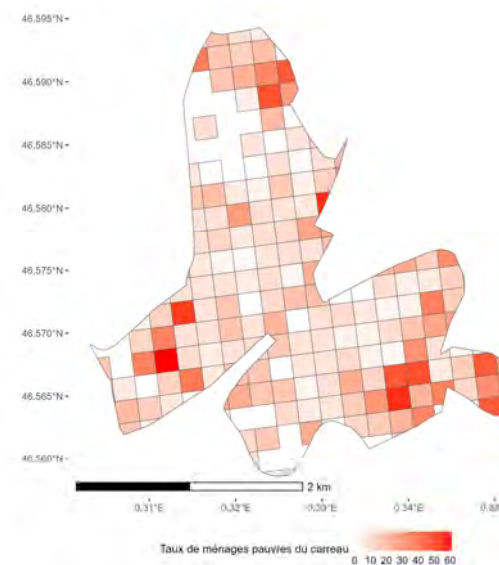
Caractéristiques du territoire fin 2019

Caractéristiques	Valeurs	Moyenne nationale
Surface	6 km ²	-
Population estimée	15 500	-
Intervalle de population	[10 400-19 600]	-
Type de territoire	Urbain	-
Taux de ménages pauvres	[20 % - 25 %]	14,5 %
Nombre de carreaux avec un taux de ménages pauvres supérieur à 30 %	26 (sur 184)	-
Taux de ménages monoparentaux	[11,2 % - 15 %]	11,2 %
Niveau de vie moyen (en euros)	[20 000 - 23 900]	23 900
Taux d'inscrits à France Travail, catégorie A	Indéterminé	8,4 %
Taux de ménages bénéficiaires du RSA	Supérieur à la moyenne nationale	6,4 %

Lecture : Le niveau de vie moyen (en euros) sur le territoire se situe dans l'intervalle [20 000 - 23 900].
Champ : résidents du territoire.

Sources : Midas – Dares-France Travail-Cnaf-Vague 4 ; SI ETCLD ; Filosofi 2019 ; traitements Dares et Insee.

Caractéristiques intra territoriales de Poitiers fin 2019



Note : les carreaux non détournés sont ceux pour lesquels la population est nulle ou inférieure à 11 personnes.
Champ : résidents du territoire.

Sources : SI ETCLD ; Filosofi 2019 ; traitements Dares et Insee.

Caractéristiques des salariés conventionnés du territoire, présents en EBE entre 2021 et 2023

Caractéristiques	Part (en %)
Femmes	57
50 ans ou plus	43
Bénéficiaires du RSA* dans les six mois avant embauche	53
Inscrits à France Travail un mois avant embauche, catégorie A	49
Inscrits à France Travail depuis plus d'un an en catégorie A, un mois avant embauche	12

* Le taux de bénéficiaires du RSA peut être sous-estimé dans les territoires ruraux car les données sur les régimes spéciaux, notamment le régime de protection sociale obligatoire des personnes salariées et non salariées des professions agricoles, ne sont pas incluses.

Lecture : 57 % des salariés conventionnés du territoire sont des femmes.

Champ : salariés conventionnés du territoire, présents en EBE entre 2021 et 2023.

Sources : Midas – Dares-France Travail-Cnaf-Vague 4 ; SI ETCLD ; traitements Dares.

Val de Drôme Livron sur Drôme, Drôme (26)

Caractéristiques intra territoriales de Val de Drôme Livron sur Drôme fin 2019

Date d'habilitation du territoire : 28/10/2022

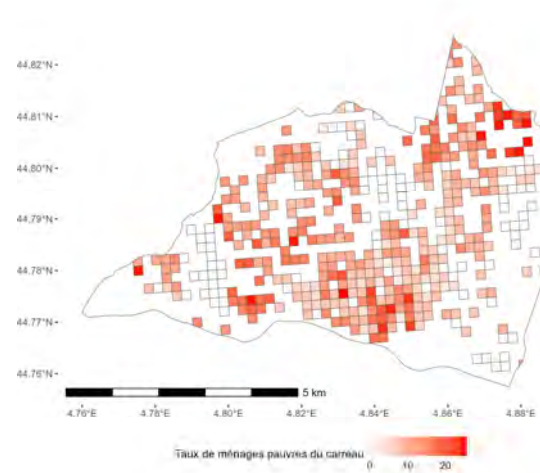
Caractéristiques du territoire fin 2019

Caractéristiques	Valeurs	Moyenne nationale
Surface	41 km ²	-
Population estimée	9 000	-
Intervalle de population	[8 900- 9 100]	-
Type de territoire	Urbain	-
Taux de ménages pauvres	[10 % - 14,5 %]	14,5 %
Nombre de carreaux avec un taux de ménages pauvres supérieur à 30 %	0 (sur 457)	-
Taux de ménages monoparentaux	[5 % - 11,2 %]	11,2 %
Niveau de vie moyen (en euros)	[20 000 - 23 900]	23 900
Taux d'inscrits à France Travail, catégorie A	[5 % - 8,4 %]	8,4 %
Taux de ménages bénéficiaires du RSA	[0 % - 5 %]	6,4 %

Lecture : Le niveau de vie moyen (en euros) sur le territoire se situe dans l'intervalle [20 000 - 23 900].

Champ : résidents du territoire.

Sources : Midas – Dares-France Travail-Cnaf-Vague 4 ; SI ETCLD ; Filosofi 2019 ; traitements Dares et Insee.



Note : les carreaux non détournés sont ceux pour lesquels la population est nulle ou inférieure à 11 personnes.

Champ : résidents du territoire.

Sources : SI ETCLD ; Filosofi 2019 ; traitements Dares et Insee.

Caractéristiques des salariés conventionnés du territoire, présents en EBE entre 2021 et 2023

Caractéristiques	Part (en %)
Femmes	53
50 ans ou plus	55
Bénéficiaires du RSA* dans les six mois avant embauche	30
Inscrits à France Travail un mois avant embauche, catégorie A	70
Inscrits à France Travail depuis plus d'un an en catégorie A, un mois avant embauche	45

* Le taux de bénéficiaires du RSA peut être sous-estimé dans les territoires ruraux car les données sur les régimes spéciaux, notamment le régime de protection sociale obligatoire des personnes salariées et non salariées des professions agricoles, ne sont pas incluses.

Lecture : 53 % des salariés conventionnés du territoire sont des femmes.

Champ : salariés conventionnés du territoire, présents en EBE entre 2021 et 2023.

Sources : Midas – Dares-France Travail-Cnaf-Vague 4 ; SI ETCLD ; traitements Dares.

Bassin de Vie de Moulins Engilbert, Nièvre (58)

Caractéristiques intra territoriales de Bassin de Vie de Moulins Engilbert fin 2019

Date d'habitation du territoire : 03/11/2022

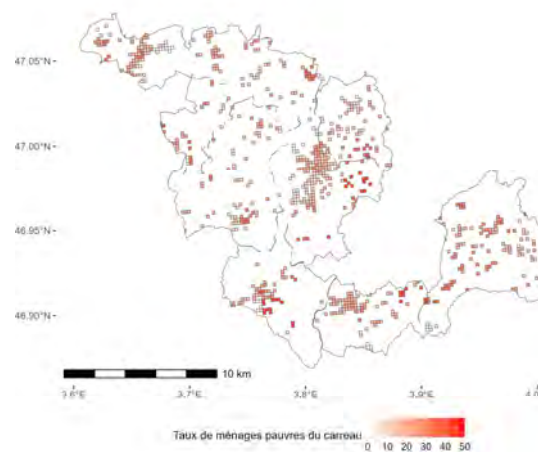
Caractéristiques du territoire fin 2019

Caractéristiques	Valeurs	Moyenne nationale
Surface	288 km ²	-
Population estimée	4 200	-
Intervalle de population	[4 000- 4 400]	-
Type de territoire	Rural	-
Taux de ménages pauvres	[14,5 % - 20 %]	14,5 %
Nombre de carreaux avec un taux de ménages pauvres supérieur à 30 %	135 (sur 755)	-
Taux de ménages monoparentaux	[5 % - 11,2 %]	11,2 %
Niveau de vie moyen (en euros)	[20 000 - 23 900]	23 900
Taux d'inscrits à France Travail, catégorie A	[5 % - 8,4 %]	8,4 %
Taux de ménages bénéficiaires du RSA	[0 % - 5 %]	6,4 %

Lecture : Le niveau de vie moyen (en euros) sur le territoire se situe dans l'intervalle [20 000 - 23 900].

Champ : résidents du territoire.

Sources : Midas – Dares-France Travail-Cnaf-Vague 4 ; SI ETCLD ; Filosofi 2019 ; traitements Dares et Insee.



Note : les carreaux non détournés sont ceux pour lesquels la population est nulle ou inférieure à 11 personnes.

Champ : résidents du territoire.

Sources : SI ETCLD ; Filosofi 2019 ; traitements Dares et Insee.

Caractéristiques des salariés conventionnés du territoire, présents en EBE entre 2021 et 2023

Caractéristiques	Part (en %)
Femmes	48
50 ans ou plus	48
Bénéficiaires du RSA* dans les six mois avant embauche	41
Inscrits à France Travail un mois avant embauche, catégorie A	41
Inscrits à France Travail depuis plus d'un an en catégorie A, un mois avant embauche	21

* Le taux de bénéficiaires du RSA peut être sous-estimé dans les territoires ruraux car les données sur les régimes spéciaux, notamment le régime de protection sociale obligatoire des personnes salariées et non salariées des professions agricoles, ne sont pas incluses.

Lecture : 48 % des salariés conventionnés du territoire sont des femmes.

Champ : salariés conventionnés du territoire, présents en EBE entre 2021 et 2023.

Sources : Midas – Dares-France Travail-Cnaf-Vague 4 ; SI ETCLD ; traitements Dares.

Le Port, La Réunion (974)

Caractéristiques intra territoriales de Le Port fin 2019

Date d'habilitation du territoire : 28/11/2022

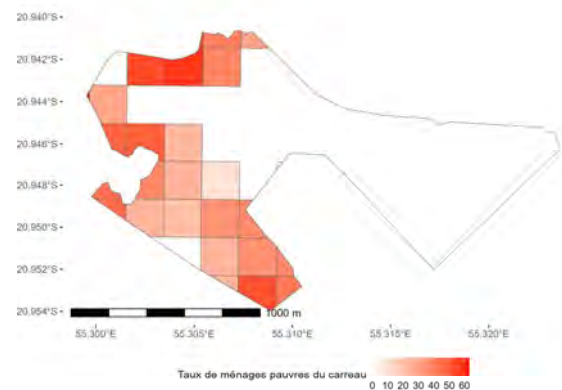
Caractéristiques du territoire fin 2019

Caractéristiques	Valeurs	Moyenne nationale
Surface	2 km ²	-
Population estimée	2 000	-
Intervalle de population	[200- 4 500]	-
Type de territoire	Urbain	-
Taux de ménages pauvres	Supérieur à la moyenne nationale	14,5 %
Nombre de carreaux avec un taux de ménages pauvres supérieur à 30 %	17 (sur 27)	-
Taux de ménages monoparentaux	Supérieur à la moyenne nationale	11,2 %
Niveau de vie moyen (en euros)	[15 000 - 17 500[23 900
Taux d'inscrits à France Travail, catégorie A	Supérieur à la moyenne nationale	8,4 %
Taux de ménages bénéficiaires du RSA	Supérieur à la moyenne nationale	6,4 %

Lecture : Le niveau de vie moyen (en euros) sur le territoire se situe dans l'intervalle [15 000 - 17 500[.

Champ : résidents du territoire.

Sources : Midas – Dares-France Travail-Cnaf-Vague 4 ; SI ETCLD ; Filosofi 2019 ; traitements Dares et Insee.



Note : les carreaux blancs sont ceux où la population est nulle ou inférieure à 11 personnes
Champ : résidents du territoire.

Sources : SI ETCLD ; Filosofi 2019 ; traitements Dares et Insee.

Rivière-Pilote, Martinique (972)

Date d'habilitation du territoire : 28/11/2022

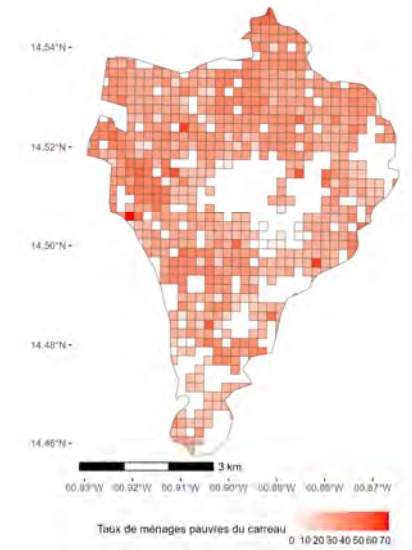
Caractéristiques du territoire fin 2019

Caractéristiques	Valeurs	Moyenne nationale
Surface	36 km ²	-
Population estimée	11 300	-
Intervalle de population	[10 600-12 000]	-
Type de territoire	Urbain	-
Taux de ménages pauvres	>=30 %	14,5 %
Nombre de carreaux avec un taux de ménages pauvres supérieur à 30 %	488 (sur 703)	-
Taux de ménages monoparentaux	[15 % - 20 %[11,2 %
Niveau de vie moyen (en euros)	[17 500 - 20 000[23 900
Taux d'inscrits à France Travail, catégorie A	[15 % - 20 %[8,4 %
Taux de ménages bénéficiaires du RSA	>=20 %	6,4 %

Lecture : Le niveau de vie moyen (en euros) sur le territoire se situe dans l'intervalle [17 500 - 20 000[.

Champ : résidents du territoire.

Sources : Midas – Dares-France Travail-Cnaf-Vague 4 ; SI ETCLD ; Filosofi 2019 ; traitements Dares et Insee.



Note : les carreaux blancs sont ceux où la population est nulle ou inférieure à 11 personnes
 Champ : résidents du territoire.

Sources : SI ETCLD ; Filosofi 2019 ; traitements Dares et Insee.

Semur-en-Auxois, Côte-d'Or (21)

Date d'habilitation du territoire : 28/11/2022

Caractéristiques du territoire fin 2019

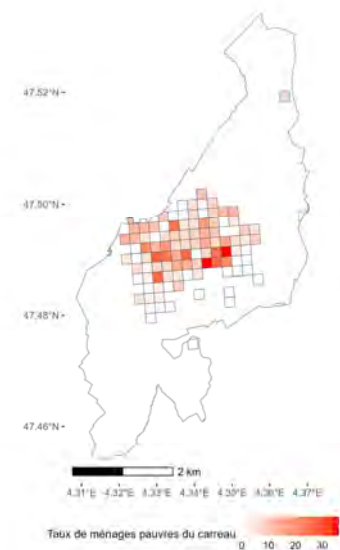
Caractéristiques	Valeurs	Moyenne nationale
Surface	19 km ²	-
Population estimée	3 600	-
Intervalle de population	[3 600- 3 700]	-
Type de territoire	Rural	-
Taux de ménages pauvres	[14,5 % - 20 %]	14,5 %
Nombre de carreaux avec un taux de ménages pauvres supérieur à 30 %	2 (sur 104)	-
Taux de ménages monoparentaux	[11,2 % - 15 %]	11,2 %
Niveau de vie moyen (en euros)	[20 000 - 23 900]	23 900
Taux d'inscrits à France Travail, catégorie A	[5 % - 8,4 %]	8,4 %
Taux de ménages bénéficiaires du RSA	[5 % - 6,4 %]	6,4 %

Lecture : Le niveau de vie moyen (en euros) sur le territoire se situe dans l'intervalle [20 000 - 23 900].

Champ : résidents du territoire.

Sources : Midas – Dares-France Travail-Cnaf-Vague 4 ; SI ETCLD ; Filosofi 2019 ; traitements Dares et Insee.

Caractéristiques intra territoriales de Semur-en-Auxois fin 2019



Note : les carreaux non détournés sont ceux pour lesquels la population est nulle ou inférieure à 11 personnes.

Champ : résidents du territoire.

Sources : SI ETCLD ; Filosofi 2019 ; traitements Dares et Insee.

Caractéristiques des salariés conventionnés du territoire, présents en EBE entre 2021 et 2023

Caractéristiques	Part (en %)
Femmes	-
50 ans ou plus	-
Bénéficiaires du RSA* dans les six mois avant embauche	-
Inscrits à France Travail un mois avant embauche, catégorie A	-
Inscrits à France Travail depuis plus d'un an en catégorie A, un mois avant embauche	-

* Le taux de bénéficiaires du RSA peut être sous-estimé dans les territoires ruraux car les données sur les régimes spéciaux, notamment le régime de protection sociale obligatoire des personnes salariées et non salariées des professions agricoles, ne sont pas incluses.

Champ : salariés conventionnés du territoire, présents en EBE entre 2021 et 2023.

Sources : Midas – Dares-France Travail-Cnaf-Vague 4 ; SI ETCLD ; traitements Dares.

Bagnolet - Quartiers de la Capsulerie et de la Noue Jean Lolive, Seine-St-Denis (93)

Date d'habilitation du territoire : 21/12/2022

Caractéristiques du territoire fin 2019

Caractéristiques	Valeurs	Moyenne nationale
Surface	< 1 km ²	-
Population estimée	4 200	-
Intervalle de population	[800-10 400]	-
Type de territoire	Urbain	-
Taux de ménages pauvres	[25 % - 30 %]	14,5 %
Nombre de carreaux avec un taux de ménages pauvres supérieur à 30 %	4 (sur 16)	-
Taux de ménages monoparentaux	Indéterminé	11,2 %
Niveau de vie moyen (en euros)	[17 500 - 20 000[23 900
Taux d'inscrits à France Travail, catégorie A	Indéterminé	8,4 %
Taux de ménages bénéficiaires du RSA	Supérieur à la moyenne nationale	6,4 %

Lecture : Le niveau de vie moyen (en euros) sur le territoire se situe dans l'intervalle [17 500 - 20 000[.

Champ : résidents du territoire.

Sources : Midas – Dares-France Travail-Cnaf-Vague 4 ; SI ETCLD ; Filosofi 2019 ; traitements Dares et Insee.

Caractéristiques des salariés conventionnés du territoire, présents en EBE entre 2021 et 2023

Caractéristiques	Part (en %)
Femmes	55
50 ans ou plus	< 45
Bénéficiaires du RSA* dans les six mois avant embauche	< 45
Inscrits à France Travail un mois avant embauche, catégorie A	55
Inscrits à France Travail depuis plus d'un an en catégorie A, un mois avant embauche	< 45

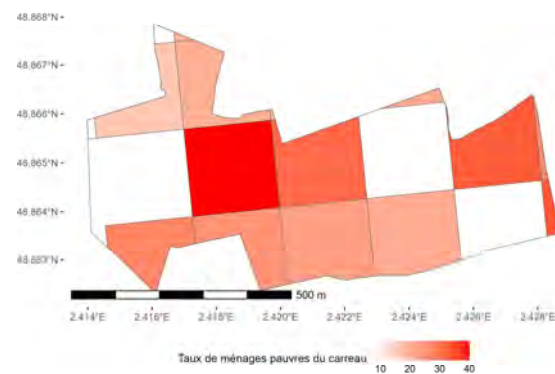
* Le taux de bénéficiaires du RSA peut être sous-estimé dans les territoires ruraux car les données sur les régimes spéciaux, notamment le régime de protection sociale obligatoire des personnes salariées et non salariées des professions agricoles, ne sont pas incluses.

Lecture : 55 % des salariés conventionnés du territoire sont des femmes.

Champ : salariés conventionnés du territoire, présents en EBE entre 2021 et 2023.

Sources : Midas – Dares-France Travail-Cnaf-Vague 4 ; SI ETCLD ; traitements Dares.

Caractéristiques intra territoriales de Bagnolet - Quartiers de la Capsulerie et de la Noue Jean Lolive fin 2019



Note : les carreaux non détournés sont ceux pour lesquels la population est nulle ou inférieure à 11 personnes.
Champ : résidents du territoire.

Sources : SI ETCLD ; Filosofi 2019 ; traitements Dares et Insee.

Blois, Loir-et-Cher (41)

Caractéristiques intra territoriales de Blois fin 2019

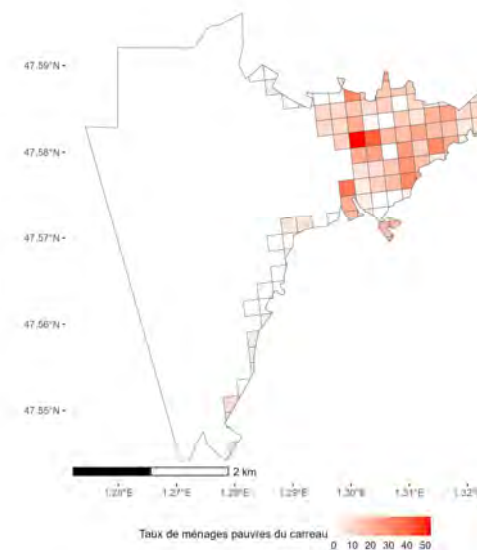
Date d'habilitation du territoire : 21/12/2022

Caractéristiques du territoire fin 2019

Caractéristiques	Valeurs	Moyenne nationale
Surface	13 km ²	-
Population estimée	6 400	-
Intervalle de population	[4 100- 8 700]	-
Type de territoire	Urbain	-
Taux de ménages pauvres	Supérieur à la moyenne nationale	14,5 %
Nombre de carreaux avec un taux de ménages pauvres supérieur à 30 %	6 (sur 104)	-
Taux de ménages monoparentaux	[15 % - 20 %[11,2 %
Niveau de vie moyen (en euros)	[17 500 - 20 000[23 900
Taux d'inscrits à France Travail, catégorie A	Indéterminé	8,4 %
Taux de ménages bénéficiaires du RSA	Supérieur à la moyenne nationale	6,4 %

Lecture : Le niveau de vie moyen (en euros) sur le territoire se situe dans l'intervalle [17 500 - 20 000[.
Champ : résidents du territoire.

Sources : Midas – Dares-France Travail-Cnaf-Vague 4 ; SI ETCLD ; Filosofi 2019 ; traitements Dares et Insee.



Note : les carreaux non détournés sont ceux pour lesquels la population est nulle ou inférieure à 11 personnes.
Champ : résidents du territoire.

Sources : SI ETCLD ; Filosofi 2019 ; traitements Dares et Insee.

Caractéristiques des salariés conventionnés du territoire, présents en EBE entre 2021 et 2023

Caractéristiques	Part (en %)
Femmes	57
50 ans ou plus	62
Bénéficiaires du RSA* dans les six mois avant embauche	< 24
Inscrits à France Travail un mois avant embauche, catégorie A	71
Inscrits à France Travail depuis plus d'un an en catégorie A, un mois avant embauche	48

* Le taux de bénéficiaires du RSA peut être sous-estimé dans les territoires ruraux car les données sur les régimes spéciaux, notamment le régime de protection sociale obligatoire des personnes salariées et non salariées des professions agricoles, ne sont pas incluses.

Lecture : 57 % des salariés conventionnés du territoire sont des femmes.

Champ : salariés conventionnés du territoire, présents en EBE entre 2021 et 2023.

Sources : Midas – Dares-France Travail-Cnaf-Vague 4 ; SI ETCLD ; traitements Dares.

Pantin - Quartier des 4 chemins, Seine-St-Denis (93)

Caractéristiques intra territoriales de Pantin - Quartier des 4 chemins fin 2019

Date d'habilitation du territoire : 21/12/2022

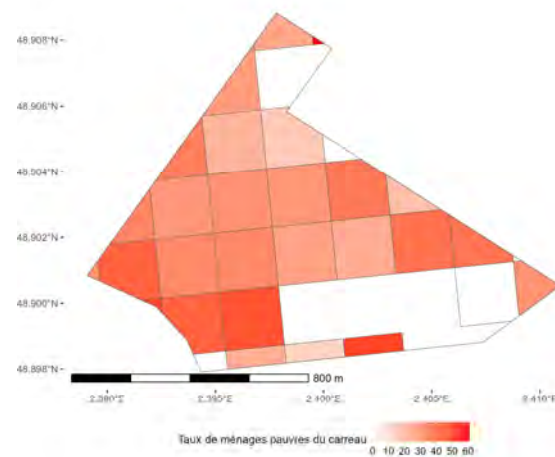
Caractéristiques du territoire fin 2019

Caractéristiques	Valeurs	Moyenne nationale
Surface	< 1 km ²	-
Population estimée	10 100	-
Intervalle de population	[4 300-15 700]	-
Type de territoire	Urbain	-
Taux de ménages pauvres	>=30 %	14,5 %
Nombre de carreaux avec un taux de ménages pauvres supérieur à 30 %	19 (sur 29)	-
Taux de ménages monoparentaux	[11,2 % - 15 %]	11,2 %
Niveau de vie moyen (en euros)	[15 000 - 17 500[23 900
Taux d'inscrits à France Travail, catégorie A	Supérieur à la moyenne nationale	8,4 %
Taux de ménages bénéficiaires du RSA	Supérieur à la moyenne nationale	6,4 %

Lecture : Le niveau de vie moyen (en euros) sur le territoire se situe dans l'intervalle [15 000 - 17 500[.

Champ : résidents du territoire.

Sources : Midas – Dares-France Travail-Cnaf-Vague 4 ; SI ETCLD ; Filosofi 2019 ; traitements Dares et Insee.



Note : les carreaux non détournés sont ceux pour lesquels la population est nulle ou inférieure à 11 personnes.

Champ : résidents du territoire.

Sources : SI ETCLD ; Filosofi 2019 ; traitements Dares et Insee.

Caractéristiques des salariés conventionnés du territoire, présents en EBE entre 2021 et 2023

Caractéristiques	Part (en %)
Femmes	79
50 ans ou plus	38
Bénéficiaires du RSA* dans les six mois avant embauche	33
Inscrits à France Travail un mois avant embauche, catégorie A	54
Inscrits à France Travail depuis plus d'un an en catégorie A, un mois avant embauche	< 21

* Le taux de bénéficiaires du RSA peut être sous-estimé dans les territoires ruraux car les données sur les régimes spéciaux, notamment le régime de protection sociale obligatoire des personnes salariées et non salariées des professions agricoles, ne sont pas incluses.

Lecture : 79 % des salariés conventionnés du territoire sont des femmes.

Champ : salariés conventionnés du territoire, présents en EBE entre 2021 et 2023.

Sources : Midas – Dares-France Travail-Cnaf-Vague 4 ; SI ETCLD ; traitements Dares.

Territoire zéro chômeur Le Puy en Velay, Haute-Loire (43)

Date d'habilitation du territoire : 21/12/2022

Caractéristiques du territoire fin 2019

Caractéristiques	Valeurs	Moyenne nationale
Surface	5 km ²	-
Population estimée	10 400	-
Intervalle de population	[8 000-13 000]	-
Type de territoire	Urbain	-
Taux de ménages pauvres	[14,5 % - 20 %]	14,5 %
Nombre de carreaux avec un taux de ménages pauvres supérieur à 30 %	1 (sur 104)	-
Taux de ménages monoparentaux	[11,2 % - 15 %]	11,2 %
Niveau de vie moyen (en euros)	[20 000 - 23 900]	23 900
Taux d'inscrits à France Travail, catégorie A	Supérieur à la moyenne nationale	8,4 %
Taux de ménages bénéficiaires du RSA	[6,4 % - 10 %]	6,4 %

Lecture : Le niveau de vie moyen (en euros) sur le territoire se situe dans l'intervalle [20 000 - 23 900].

Champ : résidents du territoire.

Sources : Midas – Dares-France Travail-Cnaf-Vague 4 ; SI ETCLD ; Filosofi 2019 ; traitements Dares et Insee.

Caractéristiques des salariés conventionnés du territoire, présents en EBE entre 2021 et 2023

Caractéristiques	Part (en %)
Femmes	38
50 ans ou plus	31
Bénéficiaires du RSA* dans les six mois avant embauche	31
Inscrits à France Travail un mois avant embauche, catégorie A	> 69
Inscrits à France Travail depuis plus d'un an en catégorie A, un mois avant embauche	> 69

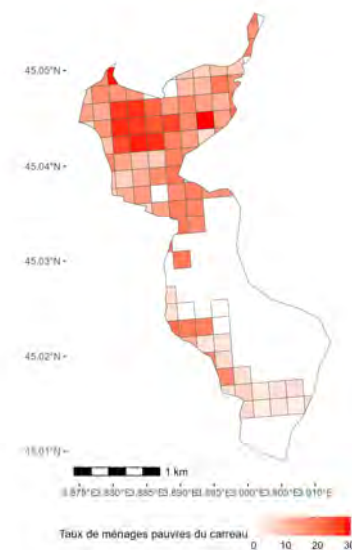
* Le taux de bénéficiaires du RSA peut être sous-estimé dans les territoires ruraux car les données sur les régimes spéciaux, notamment le régime de protection sociale obligatoire des personnes salariées et non salariées des professions agricoles, ne sont pas incluses.

Lecture : 38 % des salariés conventionnés du territoire sont des femmes.

Champ : salariés conventionnés du territoire, présents en EBE entre 2021 et 2023.

Sources : Midas – Dares-France Travail-Cnaf-Vague 4 ; SI ETCLD ; traitements Dares.

Caractéristiques intra territoriales de Territoire zéro chômeur Le Puy en Velay fin 2019



Note : les carreaux non détournés sont ceux pour lesquels la population est nulle ou inférieure à 11 personnes. Champ : résidents du territoire.

Sources : SI ETCLD ; Filosofi 2019 ; traitements Dares et Insee.

Villeurbanne Les Brosses, Rhône (69)

Date d'habilitation du territoire : 21/12/2022

Caractéristiques du territoire fin 2019

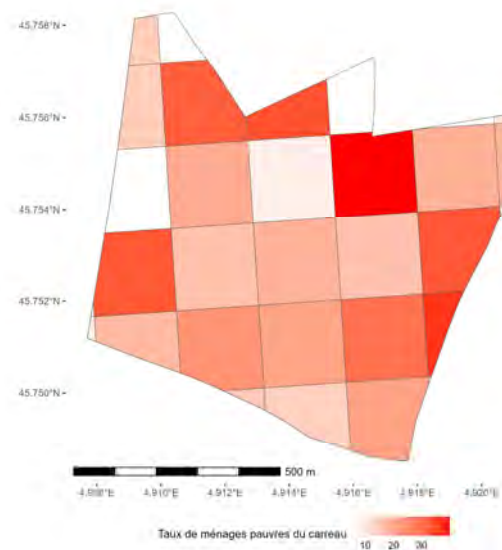
Caractéristiques	Valeurs	Moyenne nationale
Surface	< 1 km ²	-
Population estimée	6 200	-
Intervalle de population	[2 400- 8 800]	-
Type de territoire	Urbain	-
Taux de ménages pauvres	Supérieur à la moyenne nationale	14,5 %
Nombre de carreaux avec un taux de ménages pauvres supérieur à 30 %	6 (sur 29)	-
Taux de ménages monoparentaux	[11,2 % - 15 %]	11,2 %
Niveau de vie moyen (en euros)	[17 500 - 20 000[23 900
Taux d'inscrits à France Travail, catégorie A	Supérieur à la moyenne nationale	8,4 %
Taux de ménages bénéficiaires du RSA	Supérieur à la moyenne nationale	6,4 %

Lecture : Le niveau de vie moyen (en euros) sur le territoire se situe dans l'intervalle [17 500 - 20 000[.

Champ : résidents du territoire.

Sources : Midas – Dares-France Travail-Cnaf-Vague 4 ; SI ETCLD ; Filosofi 2019 ; traitements Dares et Insee.

Caractéristiques intra territoriales de Villeurbanne Les Brosses fin 2019



Note : les carreaux non détournés sont ceux pour lesquels la population est nulle ou inférieure à 11 personnes.

Champ : résidents du territoire.

Sources : SI ETCLD ; Filosofi 2019 ; traitements Dares et Insee.

Caractéristiques des salariés conventionnés du territoire, présents en EBE entre 2021 et 2023

Caractéristiques	Part (en %)
Femmes	78
50 ans ou plus	33
Bénéficiaires du RSA* dans les six mois avant embauche	43
Inscrits à France Travail un mois avant embauche, catégorie A	78
Inscrits à France Travail depuis plus d'un an en catégorie A, un mois avant embauche	14

* Le taux de bénéficiaires du RSA peut être sous-estimé dans les territoires ruraux car les données sur les régimes spéciaux, notamment le régime de protection sociale obligatoire des personnes salariées et non salariées des professions agricoles, ne sont pas incluses.

Lecture : 78 % des salariés conventionnés du territoire sont des femmes.

Champ : salariés conventionnés du territoire, présents en EBE entre 2021 et 2023.

Sources : Midas – Dares-France Travail-Cnaf-Vague 4 ; SI ETCLD ; traitements Dares.

Thaon-les-Vosges, Vosges (88)

Caractéristiques intra territoriales de Thaon-les-Vosges fin 2019

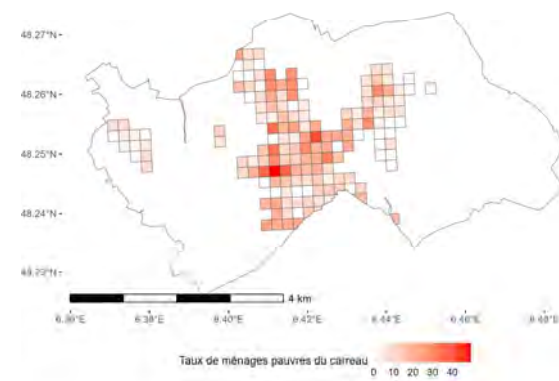
Date d'habilitation du territoire : 06/02/2023

Caractéristiques du territoire fin 2019

Caractéristiques	Valeurs	Moyenne nationale
Surface	28 km ²	-
Population estimée	8 500	-
Intervalle de population	[8 000- 8 800]	-
Type de territoire	Urbain	-
Taux de ménages pauvres	[14,5 % - 20 %]	14,5 %
Nombre de carreaux avec un taux de ménages pauvres supérieur à 30 %	7 (sur 162)	-
Taux de ménages monoparentaux	[11,2 % - 15 %]	11,2 %
Niveau de vie moyen (en euros)	[20 000 - 23 900]	23 900
Taux d'inscrits à France Travail, catégorie A	[8,4 % - 10 %]	8,4 %
Taux de ménages bénéficiaires du RSA	[6,4 % - 10 %]	6,4 %

Lecture : Le niveau de vie moyen (en euros) sur le territoire se situe dans l'intervalle [20 000 - 23 900].
Champ : résidents du territoire.

Sources : Midas – Dares-France Travail-Cnaf-Vague 4 ; SI ETCLD ; Filosofi 2019 ; traitements Dares et Insee.



Note : les carreaux non détournés sont ceux pour lesquels la population est nulle ou inférieure à 11 personnes.
Champ : résidents du territoire.

Sources : SI ETCLD ; Filosofi 2019 ; traitements Dares et Insee.

Caractéristiques des salariés conventionnés du territoire, présents en EBE entre 2021 et 2023

Caractéristiques	Part (en %)
Femmes	48
50 ans ou plus	52
Bénéficiaires du RSA* dans les six mois avant embauche	55
Inscrits à France Travail un mois avant embauche, catégorie A	69
Inscrits à France Travail depuis plus d'un an en catégorie A, un mois avant embauche	17

* Le taux de bénéficiaires du RSA peut être sous-estimé dans les territoires ruraux car les données sur les régimes spéciaux, notamment le régime de protection sociale obligatoire des personnes salariées et non salariées des professions agricoles, ne sont pas incluses.

Lecture : 48 % des salariés conventionnés du territoire sont des femmes.

Champ : salariés conventionnés du territoire, présents en EBE entre 2021 et 2023.

Sources : Midas – Dares-France Travail-Cnaf-Vague 4 ; SI ETCLD ; traitements Dares.

Bailleul, Nord (59)

Caractéristiques intra territoriales de Bailleul fin 2019

Date d'habitation du territoire : 13/03/2023

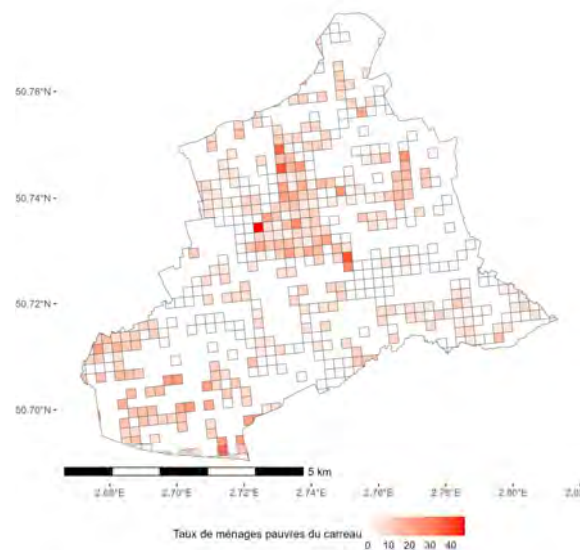
Caractéristiques du territoire fin 2019

Caractéristiques	Valeurs	Moyenne nationale
Surface	43 km ²	-
Population estimée	14 300	-
Intervalle de population	[13 800-14 700]	-
Type de territoire	Urbain	-
Taux de ménages pauvres	[10 % - 14,5 %]	14,5 %
Nombre de carreaux avec un taux de ménages pauvres supérieur à 30 %	5 (sur 494)	-
Taux de ménages monoparentaux	[5 % - 11,2 %]	11,2 %
Niveau de vie moyen (en euros)	[20 000 - 23 900]	23 900
Taux d'inscrits à France Travail, catégorie A	[5 % - 8,4 %]	8,4 %
Taux de ménages bénéficiaires du RSA	[0 % - 5 %]	6,4 %

Lecture : Le niveau de vie moyen (en euros) sur le territoire se situe dans l'intervalle [20 000 - 23 900].

Champ : résidents du territoire.

Sources : Midas – Dares-France Travail-Cnaf-Vague 4 ; SI ETCLD ; Filosofi 2019 ; traitements Dares et Insee.



Note : les carreaux non détournés sont ceux pour lesquels la population est nulle ou inférieure à 11 personnes.

Champ : résidents du territoire.

Sources : SI ETCLD ; Filosofi 2019 ; traitements Dares et Insee.

Caractéristiques des salariés conventionnés du territoire, présents en EBE entre 2021 et 2023

Caractéristiques	Part (en %)
Femmes	43
50 ans ou plus	50
Bénéficiaires du RSA* dans les six mois avant embauche	< 36
Inscrits à France Travail un mois avant embauche, catégorie A	> 64
Inscrits à France Travail depuis plus d'un an en catégorie A, un mois avant embauche	43

* Le taux de bénéficiaires du RSA peut être sous-estimé dans les territoires ruraux car les données sur les régimes spéciaux, notamment le régime de protection sociale obligatoire des personnes salariées et non salariées des professions agricoles, ne sont pas incluses.

Lecture : 43 % des salariés conventionnés du territoire sont des femmes.

Champ : salariés conventionnés du territoire, présents en EBE entre 2021 et 2023.

Sources : Midas – Dares-France Travail-Cnaf-Vague 4 ; SI ETCLD ; traitements Dares.

Lille Fives, Nord (59)

Date d'habilitation du territoire : 13/03/2023

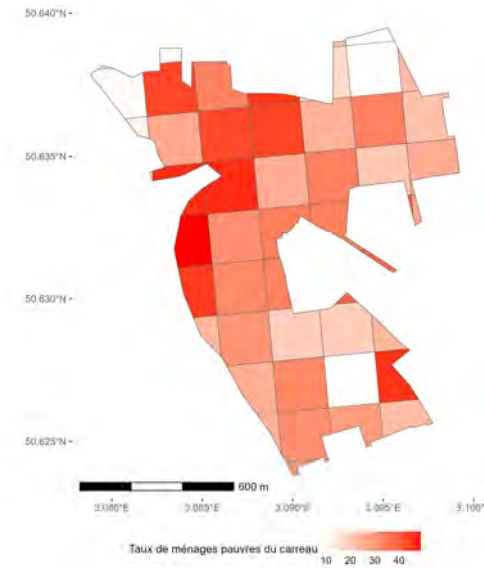
Caractéristiques du territoire fin 2019

Caractéristiques	Valeurs	Moyenne nationale
Surface	1 km ²	-
Population estimée	10 000	-
Intervalle de population	[2 900-17 000]	-
Type de territoire	Urbain	-
Taux de ménages pauvres	Supérieur à la moyenne nationale	14,5 %
Nombre de carreaux avec un taux de ménages pauvres supérieur à 30 %	17 (sur 41)	-
Taux de ménages monoparentaux	[11,2 % - 15 %]	11,2 %
Niveau de vie moyen (en euros)	[17 500 - 20 000]	23 900
Taux d'inscrits à France Travail, catégorie A	Supérieur à la moyenne nationale	8,4 %
Taux de ménages bénéficiaires du RSA	Supérieur à la moyenne nationale	6,4 %

Lecture : Le niveau de vie moyen (en euros) sur le territoire se situe dans l'intervalle [17 500 - 20 000].
Champ : résidents du territoire.

Sources : Midas – Dares-France Travail-Cnaf-Vague 4 ; SI ETCLD ; Filosofi 2019 ; traitements Dares et Insee.

Caractéristiques intra territoriales de Lille Fives fin 2019



Note : les carreaux non détournés sont ceux pour lesquels la population est nulle ou inférieure à 11 personnes.
Champ : résidents du territoire.

Sources : SI ETCLD ; Filosofi 2019 ; traitements Dares et Insee.

Caractéristiques des salariés conventionnés du territoire, présents en EBE entre 2021 et 2023

Caractéristiques	Part (en %)
Femmes	61
50 ans ou plus	31
Bénéficiaires du RSA* dans les six mois avant embauche	47
Inscrits à France Travail un mois avant embauche, catégorie A	56
Inscrits à France Travail depuis plus d'un an en catégorie A, un mois avant embauche	< 14

* Le taux de bénéficiaires du RSA peut être sous-estimé dans les territoires ruraux car les données sur les régimes spéciaux, notamment le régime de protection sociale obligatoire des personnes salariées et non salariées des professions agricoles, ne sont pas incluses.

Lecture : 61 % des salariés conventionnés du territoire sont des femmes.

Champ : salariés conventionnés du territoire, présents en EBE entre 2021 et 2023.

Sources : Midas – Dares-France Travail-Cnaf-Vague 4 ; SI ETCLD ; traitements Dares.

Saint-Thégonnec Loc-Eguiner, Finistère (29)

Date d'habilitation du territoire : 13/03/2023

Caractéristiques du territoire fin 2019

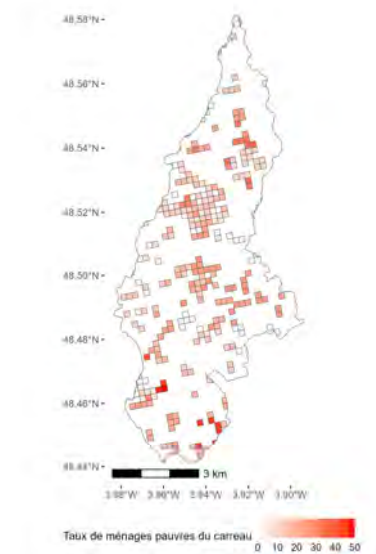
Caractéristiques	Valeurs	Moyenne nationale
Surface	50 km ²	-
Population estimée	3 100	-
Intervalle de population	[2 900- 3 200]	-
Type de territoire	Rural	-
Taux de ménages pauvres	[10 % - 14,5 %]	14,5 %
Nombre de carreaux avec un taux de ménages pauvres supérieur à 30 %	23 (sur 292)	-
Taux de ménages monoparentaux	[5 % - 11,2 %]	11,2 %
Niveau de vie moyen (en euros)	[20 000 - 23 900]	23 900
Taux d'inscrits à France Travail, catégorie A	[5 % - 8,4 %]	8,4 %
Taux de ménages bénéficiaires du RSA	[0 % - 5 %]	6,4 %

Lecture : Le niveau de vie moyen (en euros) sur le territoire se situe dans l'intervalle [20 000 - 23 900].

Champ : résidents du territoire.

Sources : Midas – Dares-France Travail-Cnaf-Vague 4 ; SI ETCLD ; Filosofi 2019 ; traitements Dares et Insee.

Caractéristiques intra territoriales de Saint-Thégonnec Loc-Eguiner fin 2019



Note : les carreaux non détournés sont ceux pour lesquels la population est nulle ou inférieure à 11 personnes.

Champ : résidents du territoire.

Sources : SI ETCLD ; Filosofi 2019 ; traitements Dares et Insee.

Caractéristiques des salariés conventionnés du territoire, présents en EBE entre 2021 et 2023

Caractéristiques	Part (en %)
Femmes	47
50 ans ou plus	< 29
Bénéficiaires du RSA* dans les six mois avant embauche	< 29
Inscrits à France Travail un mois avant embauche, catégorie A	71
Inscrits à France Travail depuis plus d'un an en catégorie A, un mois avant embauche	< 29

* Le taux de bénéficiaires du RSA peut être sous-estimé dans les territoires ruraux car les données sur les régimes spéciaux, notamment le régime de protection sociale obligatoire des personnes salariées et non salariées des professions agricoles, ne sont pas incluses.

Lecture : 47 % des salariés conventionnés du territoire sont des femmes.

Champ : salariés conventionnés du territoire, présents en EBE entre 2021 et 2023.

Sources : Midas – Dares-France Travail-Cnaf-Vague 4 ; SI ETCLD ; traitements Dares.

Paris 20e - Fougères le Vau, Paris (75)

Date d'habitation du territoire : 06/04/2023

Caractéristiques du territoire fin 2019

Caractéristiques	Valeurs	Moyenne nationale
Surface	< 1 km ²	-
Population estimée	6 600	-
Intervalle de population	< 15 100	-
Type de territoire	Urbain	-
Taux de ménages pauvres	Supérieur à la moyenne nationale	14,5 %
Nombre de carreaux avec un taux de ménages pauvres supérieur à 30 %	2 (sur 16)	-
Taux de ménages monoparentaux	Supérieur à la moyenne nationale	11,2 %
Niveau de vie moyen (en euros)	[17 500 - 20 000[23 900
Taux d'inscrits à France Travail, catégorie A	Indéterminé	8,4 %
Taux de ménages bénéficiaires du RSA	Supérieur à la moyenne nationale	6,4 %

Lecture : Le niveau de vie moyen (en euros) sur le territoire se situe dans l'intervalle [17 500 - 20 000[.

Champ : résidents du territoire.

Sources : Midas – Dares-France Travail-Cnaf-Vague 4 ; SI ETCLD ; Filosofi 2019 ; traitements Dares et Insee.

Caractéristiques intra territoriales de Paris 20e - Fougères le Vau fin 2019



Note : les carreaux non détournés sont ceux pour lesquels la population est nulle ou inférieure à 11 personnes.

Champ : résidents du territoire.

Sources : SI ETCLD ; Filosofi 2019 ; traitements Dares et Insee.

Caractéristiques des salariés conventionnés du territoire, présents en EBE entre 2021 et 2023

Caractéristiques	Part (en %)
Femmes	61
50 ans ou plus	61
Bénéficiaires du RSA* dans les six mois avant embauche	44
Inscrits à France Travail un mois avant embauche, catégorie A	72
Inscrits à France Travail depuis plus d'un an en catégorie A, un mois avant embauche	61

* Le taux de bénéficiaires du RSA peut être sous-estimé dans les territoires ruraux car les données sur les régimes spéciaux, notamment le régime de protection sociale obligatoire des personnes salariées et non salariées des professions agricoles, ne sont pas incluses.

Lecture : 61 % des salariés conventionnés du territoire sont des femmes.

Champ : salariés conventionnés du territoire, présents en EBE entre 2021 et 2023.

Sources : Midas – Dares-France Travail-Cnaf-Vague 4 ; SI ETCLD ; traitements Dares.

Valenciennes- quartier Faubourg de Lille et Acacias, Nord (59)

Date d'habilitation du territoire : 06/04/2023

Caractéristiques du territoire fin 2019

Caractéristiques	Valeurs	Moyenne nationale
Surface	1 km ²	-
Population estimée	4 200	-
Intervalle de population	[2 200- 6 600]	-
Type de territoire	Urbain	-
Taux de ménages pauvres	[25 % - 30 %]	14,5 %
Nombre de carreaux avec un taux de ménages pauvres supérieur à 30 %	15 (sur 38)	-
Taux de ménages monoparentaux	[11,2 % - 15 %]	11,2 %
Niveau de vie moyen (en euros)	[20 000 - 23 900]	23 900
Taux d'inscrits à France Travail, catégorie A	Supérieur à la moyenne nationale	8,4 %
Taux de ménages bénéficiaires du RSA	Supérieur à la moyenne nationale	6,4 %

Lecture : Le niveau de vie moyen (en euros) sur le territoire se situe dans l'intervalle [20 000 - 23 900].

Champ : résidents du territoire.

Sources : Midas – Dares-France Travail-Cnaf-Vague 4 ; SI ETCLD ; Filosofi 2019 ; traitements Dares et Insee.

Caractéristiques des salariés conventionnés du territoire, présents en EBE entre 2021 et 2023

Caractéristiques	Part (en %)
Femmes	78
50 ans ou plus	39
Bénéficiaires du RSA* dans les six mois avant embauche	57
Inscrits à France Travail un mois avant embauche, catégorie A	43
Inscrits à France Travail depuis plus d'un an en catégorie A, un mois avant embauche	< 22

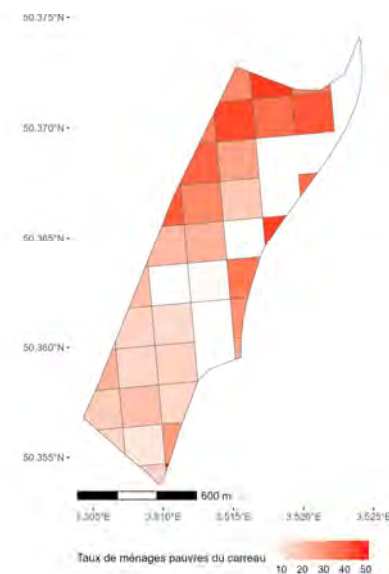
* Le taux de bénéficiaires du RSA peut être sous-estimé dans les territoires ruraux car les données sur les régimes spéciaux, notamment le régime de protection sociale obligatoire des personnes salariées et non salariées des professions agricoles, ne sont pas incluses.

Lecture : 78 % des salariés conventionnés du territoire sont des femmes.

Champ : salariés conventionnés du territoire, présents en EBE entre 2021 et 2023.

Sources : Midas – Dares-France Travail-Cnaf-Vague 4 ; SI ETCLD ; traitements Dares.

Caractéristiques intra territoriales de Valenciennes- quartier Faubourg de Lille et Acacias fin 2019



Note : les carreaux non détournés sont ceux pour lesquels la population est nulle ou inférieure à 11 personnes. Champ : résidents du territoire.

Sources : SI ETCLD ; Filosofi 2019 ; traitements Dares et Insee.

Cœur de Savoie-Val Gelon, Savoie (73)

Caractéristiques intra territoriales de Cœur de Savoie-Val Gelon fin 2019

Date d'habilitation du territoire : 09/05/2023

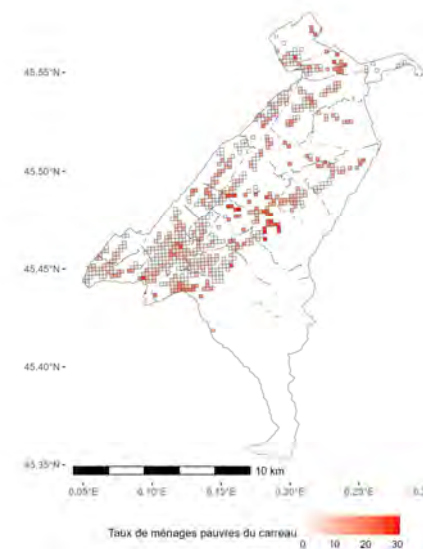
Caractéristiques du territoire fin 2019

Caractéristiques	Valeurs	Moyenne nationale
Surface	155 km ²	-
Population estimée	11 900	-
Intervalle de population	[11 500-12 100]	-
Type de territoire	Rural	-
Taux de ménages pauvres	[5 % - 10 %]	14,5 %
Nombre de carreaux avec un taux de ménages pauvres supérieur à 30 %	2 (sur 694)	-
Taux de ménages monoparentaux	[5 % - 11,2 %]	11,2 %
Niveau de vie moyen (en euros)	>=23 900	23 900
Taux d'inscrits à France Travail, catégorie A	[0 % - 5 %]	8,4 %
Taux de ménages bénéficiaires du RSA	[0 % - 5 %]	6,4 %

Lecture : Le niveau de vie moyen (en euros) sur le territoire est supérieur ou égal à 23 900.

Champ : résidents du territoire.

Sources : Midas – Dares-France Travail-Cnaf-Vague 4 ; SI ETCLD ; Filosofi 2019 ; traitements Dares et Insee.



Note : les carreaux non détournés sont ceux pour lesquels la population est nulle ou inférieure à 11 personnes.

Champ : résidents du territoire.

Sources : SI ETCLD ; Filosofi 2019 ; traitements Dares et Insee.

Caractéristiques des salariés conventionnés du territoire, présents en EBE entre 2021 et 2023

Caractéristiques	Part (en %)
Femmes	29
50 ans ou plus	> 71
Bénéficiaires du RSA* dans les six mois avant embauche	< 29
Inscrits à France Travail un mois avant embauche, catégorie A	> 71
Inscrits à France Travail depuis plus d'un an en catégorie A, un mois avant embauche	< 29

* Le taux de bénéficiaires du RSA peut être sous-estimé dans les territoires ruraux car les données sur les régimes spéciaux, notamment le régime de protection sociale obligatoire des personnes salariées et non salariées des professions agricoles, ne sont pas incluses.

Lecture : 29 % des salariés conventionnés du territoire sont des femmes.

Champ : salariés conventionnés du territoire, présents en EBE entre 2021 et 2023.

Sources : Midas – Dares-France Travail-Cnaf-Vague 4 ; SI ETCLD ; traitements Dares.

Saint-Brieuc - Ploufragan : des Villages aux Châtelets, Côtes-d'Armor (22)

Date d'habilitation du territoire : 12/06/2023

Caractéristiques du territoire fin 2019

Caractéristiques	Valeurs	Moyenne nationale
Surface	12 km ²	-
Population estimée	9 100	-
Intervalle de population	[7 300-11 200]	-
Type de territoire	Urbain	-
Taux de ménages pauvres	[14,5 % - 20 %]	14,5 %
Nombre de carreaux avec un taux de ménages pauvres supérieur à 30 %	10 (sur 228)	-
Taux de ménages monoparentaux	[11,2 % - 15 %]	11,2 %
Niveau de vie moyen (en euros)	[20 000 - 23 900]	23 900
Taux d'inscrits à France Travail, catégorie A	Supérieur à la moyenne nationale	8,4 %
Taux de ménages bénéficiaires du RSA	Supérieur à la moyenne nationale	6,4 %

Lecture : Le niveau de vie moyen (en euros) sur le territoire se situe dans l'intervalle [20 000 - 23 900].

Champ : résidents du territoire.

Sources : Midas – Dares-France Travail-Cnaf-Vague 4 ; SI ETCLD ; Filosofi 2019 ; traitements Dares et Insee.

Caractéristiques des salariés conventionnés du territoire, présents en EBE entre 2021 et 2023

Caractéristiques	Part (en %)
Femmes	> 62
50 ans ou plus	> 62
Bénéficiaires du RSA* dans les six mois avant embauche	< 38
Inscrits à France Travail un mois avant embauche, catégorie A	> 62
Inscrits à France Travail depuis plus d'un an en catégorie A, un mois avant embauche	38

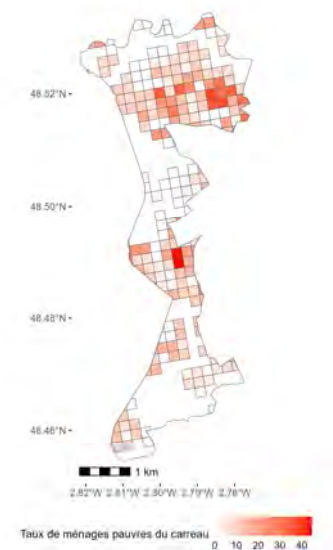
* Le taux de bénéficiaires du RSA peut être sous-estimé dans les territoires ruraux car les données sur les régimes spéciaux, notamment le régime de protection sociale obligatoire des personnes salariées et non salariées des professions agricoles, ne sont pas incluses.

Lecture : Plus de 62 % des salariés conventionnés du territoire sont des femmes.

Champ : salariés conventionnés du territoire, présents en EBE entre 2021 et 2023.

Sources : Midas – Dares-France Travail-Cnaf-Vague 4 ; SI ETCLD ; traitements Dares.

Caractéristiques intra territoriales de Saint-Brieuc - Ploufragan : des Villages aux Châtelets fin 2019



Note : les carreaux non détournés sont ceux pour lesquels la population est nulle ou inférieure à 11 personnes.
Champ : résidents du territoire.

Sources : SI ETCLD ; Filosofi 2019 ; traitements Dares et Insee.

Troyes Champagne, Aube (10)

Caractéristiques intra territoriales de Troyes Champagne fin 2019

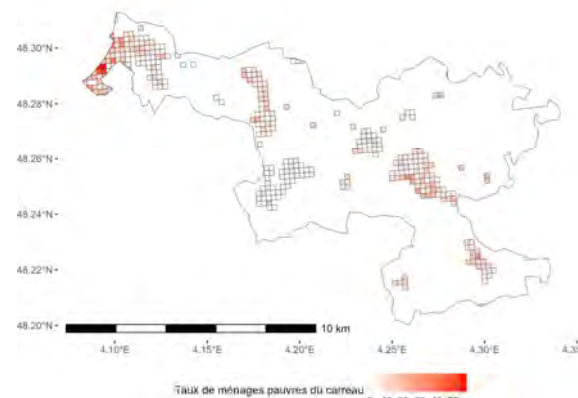
Date d'habilitation du territoire : 12/06/2023

Caractéristiques du territoire fin 2019

Caractéristiques	Valeurs	Moyenne nationale
Surface	94 km ²	-
Population estimée	10 200	-
Intervalle de population	[8 900-13 300]	-
Type de territoire	Urbain	-
Taux de ménages pauvres	Supérieur à la moyenne nationale	14,5 %
Nombre de carreaux avec un taux de ménages pauvres supérieur à 30 %	12 (sur 362)	-
Taux de ménages monoparentaux	[11,2 % - 15 %]	11,2 %
Niveau de vie moyen (en euros)	[20 000 - 23 900]	23 900
Taux d'inscrits à France Travail, catégorie A	Indéterminé	8,4 %
Taux de ménages bénéficiaires du RSA	Supérieur à la moyenne nationale	6,4 %

Lecture : Le niveau de vie moyen (en euros) sur le territoire se situe dans l'intervalle [20 000 - 23 900].
Champ : résidents du territoire.

Sources : Midas – Dares-France Travail-Cnaf-Vague 4 ; SI ETCLD ; Filosofi 2019 ; traitements Dares et Insee.



Note : les carreaux non détournés sont ceux pour lesquels la population est nulle ou inférieure à 11 personnes.
Champ : résidents du territoire.

Sources : SI ETCLD ; Filosofi 2019 ; traitements Dares et Insee.

Caractéristiques des salariés conventionnés du territoire, présents en EBE entre 2021 et 2023

Caractéristiques	Part (en %)
Femmes	50
50 ans ou plus	38
Bénéficiaires du RSA* dans les six mois avant embauche	< 31
Inscrits à France Travail un mois avant embauche, catégorie A	56
Inscrits à France Travail depuis plus d'un an en catégorie A, un mois avant embauche	44

* Le taux de bénéficiaires du RSA peut être sous-estimé dans les territoires ruraux car les données sur les régimes spéciaux, notamment le régime de protection sociale obligatoire des personnes salariées et non salariées des professions agricoles, ne sont pas incluses.

Lecture : 50 % des salariés conventionnés du territoire sont des femmes.

Champ : salariés conventionnés du territoire, présents en EBE entre 2021 et 2023.

Sources : Midas – Dares-France Travail-Cnaf-Vague 4 ; SI ETCLD ; traitements Dares.