



FRANCE STRATÉGIE

ÉVALUER. ANTICIPER. DÉBATTRE. PROPOSER.

Risques climatiques, réseaux et interdépendances : le temps d'agir

www.strategie.gouv.fr



@Strategie_Gouv #DirectFS

Claire Rais Assa et Anne Faure
Département Développement durable et Numérique de France Stratégie
Co-auteures

Céline Mareuge
Animatrice

Le temps d'agir



Inondations en Allemagne, été 2021

Sources : *Le Monde* (1) (2)



Tempête Alex dans les Alpes-Maritimes, automne 2020

Sources : *Le Monde* (3), *Reporterre* (4)



Des politiques publiques d'adaptation en pleine évolution



Un volet dédié à
l'adaptation au
changement climatique

Une nouvelle Stratégie française sur l'énergie et le climat (Sfec) en cours d'élaboration

De quoi est-elle constituée ?

1. de la toute première loi de programmation énergie-climat (LPEC)
2. de la 3^e Stratégie nationale bas carbone (SNBC)
3. de la 3^e Programmation pluriannuelle de l'énergie (PPE) (2024-2033)
4. du 3^e Plan national d'adaptation au changement climatique (PNACC)



Des politiques publiques d'adaptation en pleine évolution



Hausse des températures, vagues de chaleur



Incendies



Sécheresses



Exemples de risques

- surchauffe, incendies de composants électroniques
- dilatation accrue des rails
- dégradation des systèmes de climatisation
- ralentissement des travaux de maintenance

Exemples de risques

- déformations structurelles des infrastructures
- destruction localisée
- endommagement des infrastructures aériennes (câbles, lignes) ou des ouvrages d'art



Crues



Inondations



Tempêtes, vents violents



Des infrastructures de réseaux soumises aux risques climatiques (2/2)

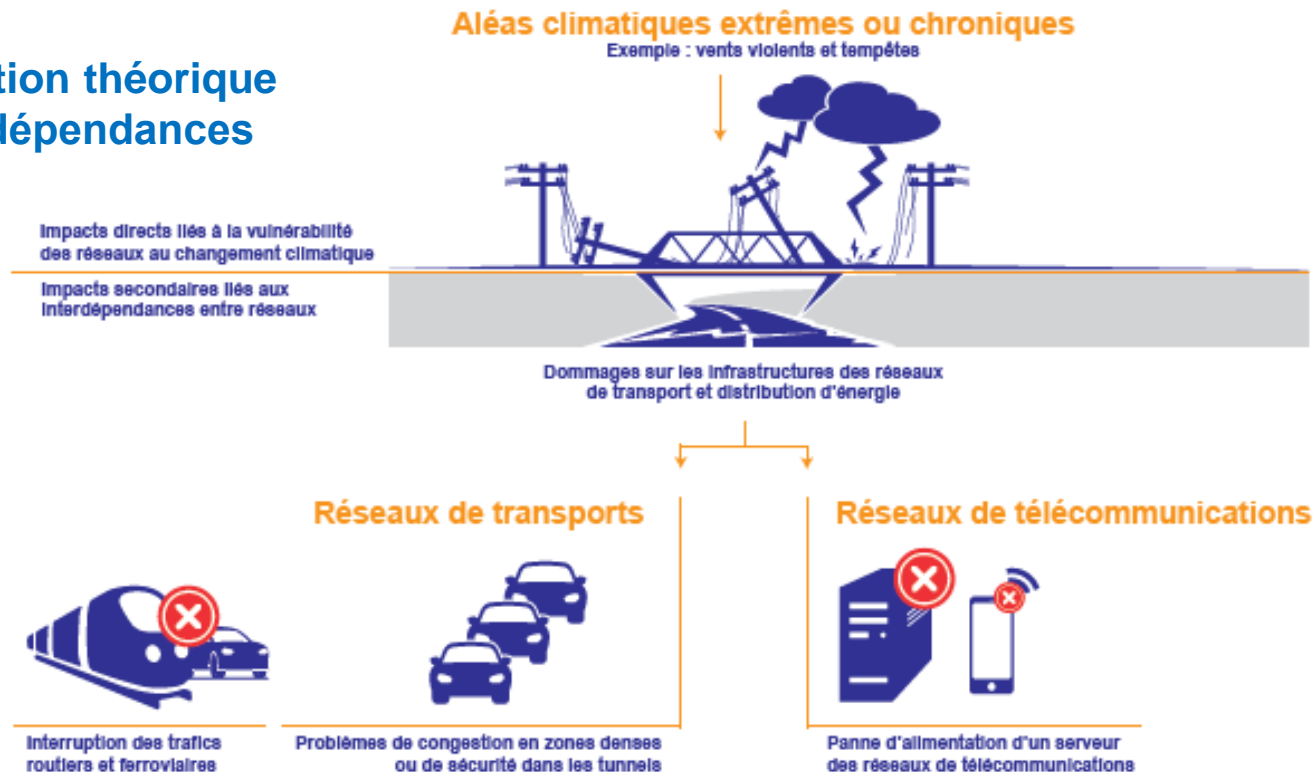
Essai de qualification des risques

ALÉAS CLIMATIQUES		RÉSEAU	Transport d'électricité	Distribution d'électricité	Transport ferroviaire	Transport routier	Télécommunications fixes	Télécommunications mobiles
Tendanciels	Hausse de la température moyenne	■	■	■	■	■	■	■
	Vagues de chaleur, incendies et sécheresse	■	■	■	■	■	■	■
Extrêmes	Inondations, submersions, crues et glissements de terrain	■	■	■	■	■	■	■
	Vents violents et tempêtes	■	■	■	■	■	■	■



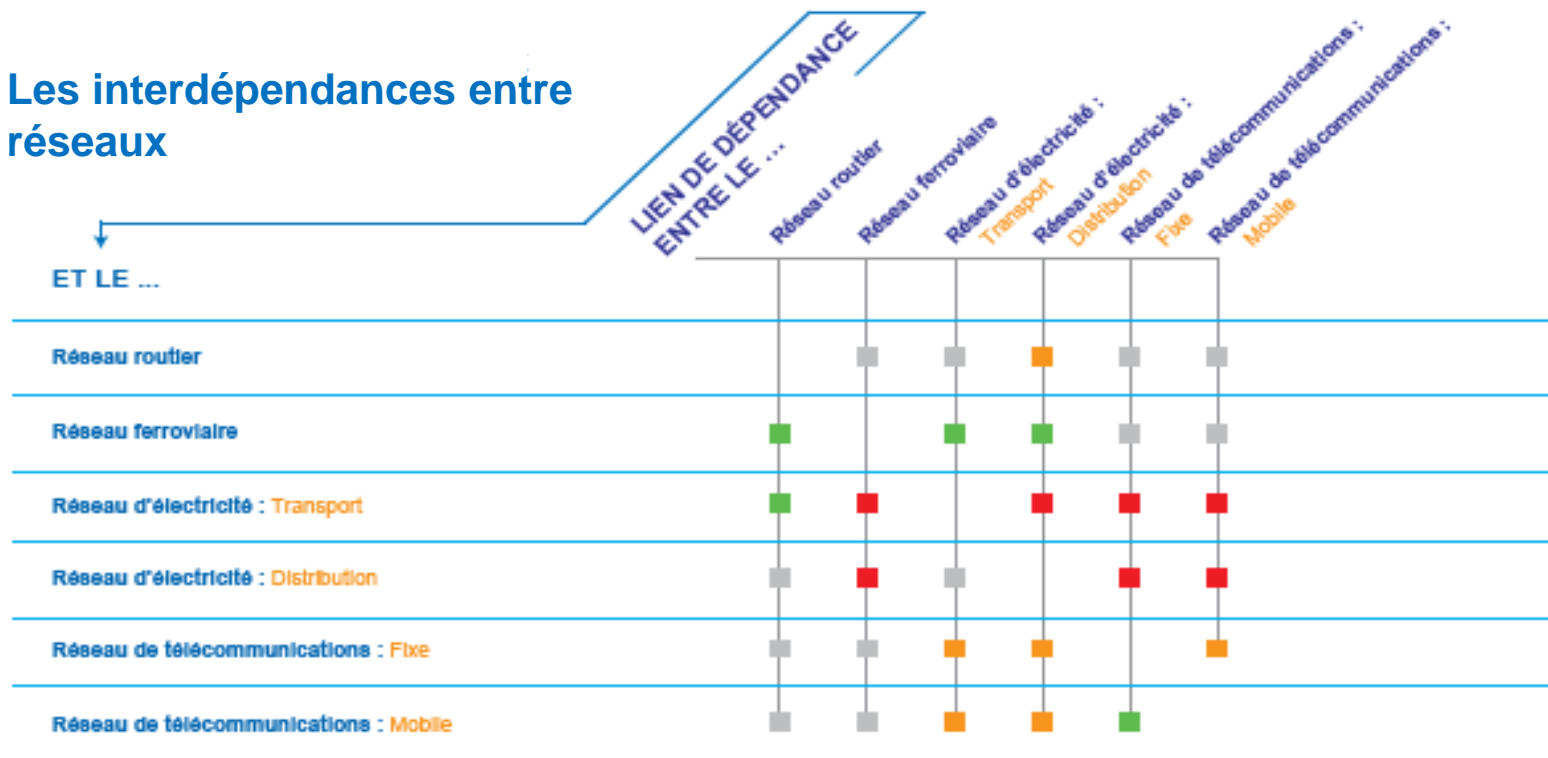
Des interdépendances qui accroissent la vulnérabilité (1/2)

Illustration théorique d'interdépendances



Des interdépendances qui accroissent la vulnérabilité (2/2)

Les interdépendances entre réseaux



Pistes d'action pour les pouvoirs publics (1/2)

AXE 1

Assurer
des références
partagées

1. Faciliter l'utilisation d'un même jeu de projections climatiques par l'ensemble des acteurs
2. Renforcer la connaissance de l'état actuel des infrastructures de réseau et de leurs liens de dépendance

AXE 2

Mettre en place
une gouvernance
nationale

1. Créer une instance de travail rassemblant *a minima* les gestionnaires de réseaux et l'État
2. Inscrire dans la loi la réalisation d'une feuille de route conjointe d'adaptation des réseaux au changement climatique

AXE 3

Asseoir la vision nationale
sur des démarches
territorialisées

1. Proposer à des territoires d'expérimenter un système d'établissement d'un diagnostic et d'un plan d'action partagé à l'échelle locale
2. Éprouver un système de remontée et de capitalisation des informations au sein de l'instance nationale

Source : France Stratégie





FRANCE STRATÉGIE

ÉVALUER. ANTICIPER. DÉBATTRE. PROPOSER.

Place aux échanges 😊

questions / réponses





FRANCE STRATÉGIE

ÉVALUER. ANTICIPER. DÉBATTRE. PROPOSER.

Retrouvez la note d'analyse « **Risques climatiques, réseaux et interdépendances : le temps d'agir** » ainsi que toute l'actualité de France Stratégie sur strategie.gouv.fr

À bientôt !



Principales références

- Giec (2022), « **Climate Change 2022: Impacts, Adaptation and Vulnerability** », sixième rapport d'évaluation, Groupe d'experts intergouvernemental sur l'évolution du climat, février
- 2^e Plan national d'adaptation au changement climatique : **Pnacc-2**
- Météo France (2020), « **Les nouvelles projections climatiques de référence Drias 2020 pour la métropole** », rapport.

